

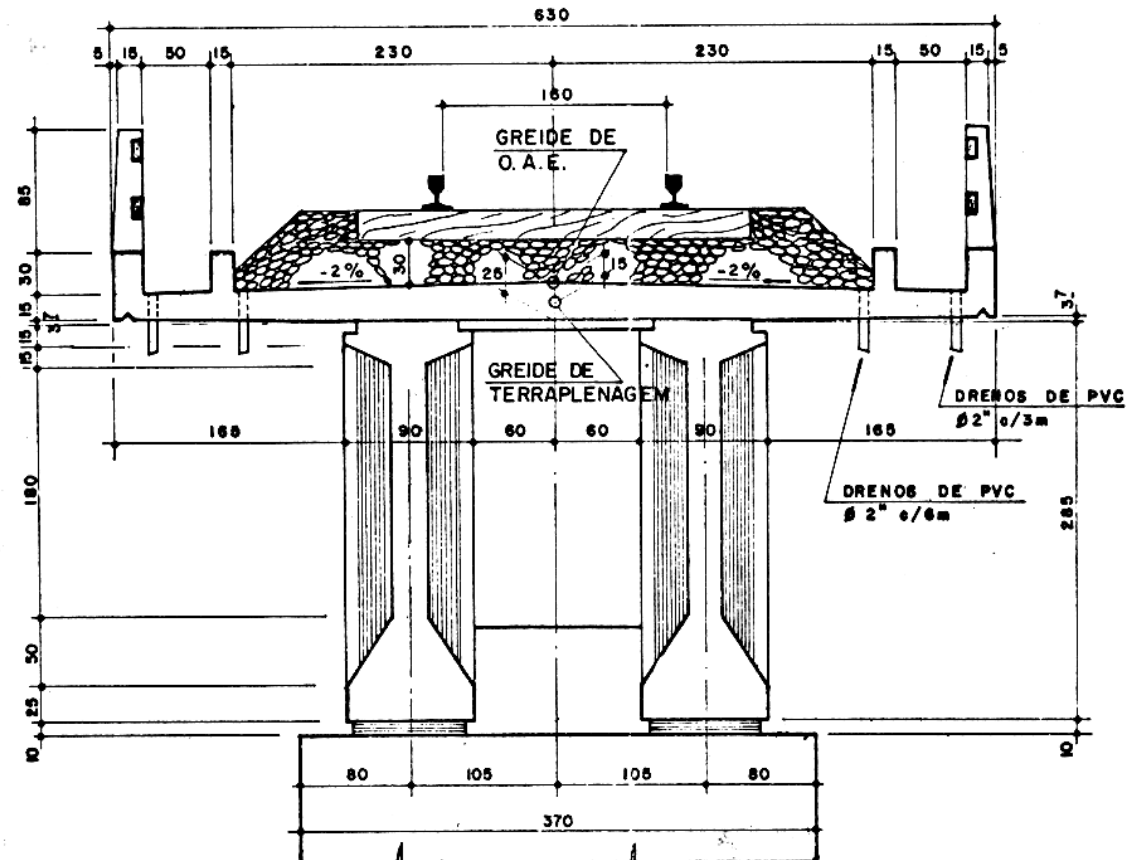


## Ponte Ferroviária da empresa Engefer

Projeto : Eng. Fernando Uchoa Cavalcanti

Publicação : Revista ESTRUTURA 93 – Dezembro 1980

Esse projeto é usado no curso de concreto protendido do IME, para cálculos estruturais feitos na sala de aula.





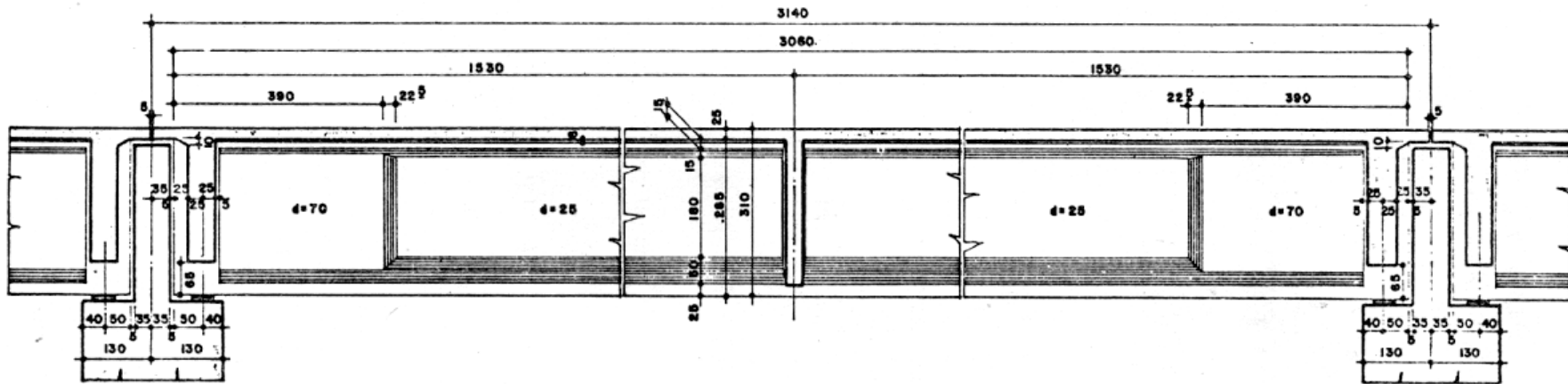
Concreto  
Protendido  
Notas de aula

Ponte ferroviária  
Projeto real

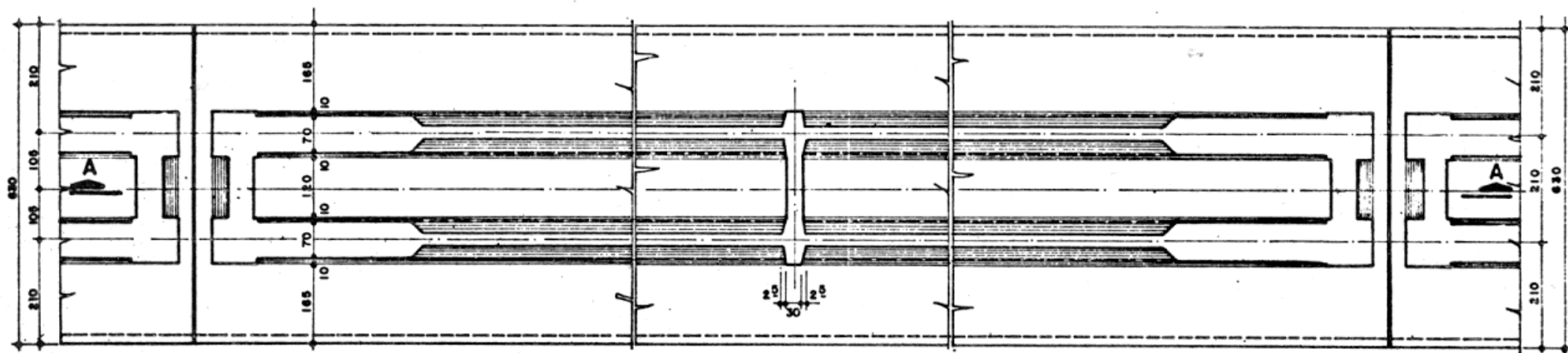
Prof.. Eduardo  
C. S. Thomaz

pág. 2/5

**CORTE A-A**  
ESC. 1:100

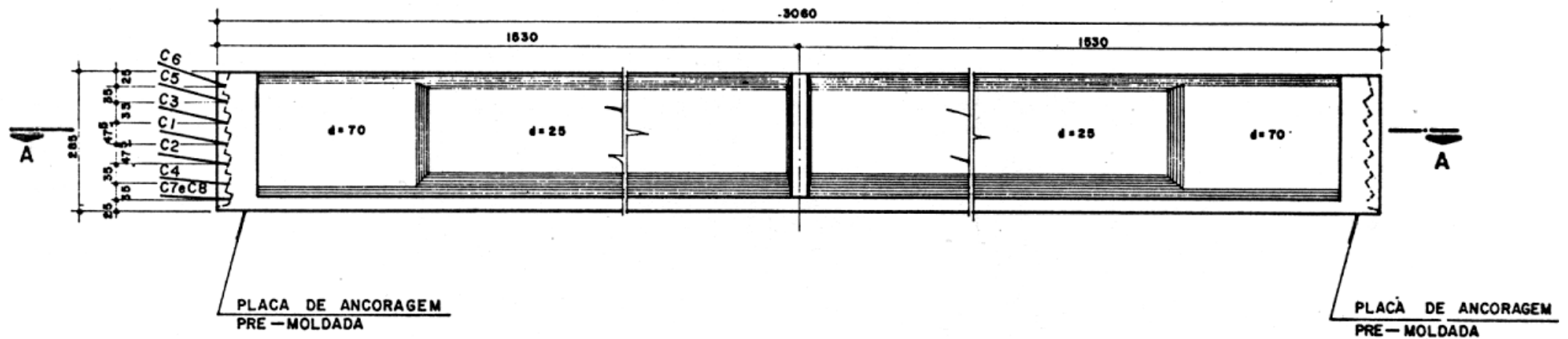


**PLANTA**  
ESC. 1:100





**VISTA LOGITUDINAL**  
ESC. 1:100



**CORTE A-A**  
ESC. 1:100

