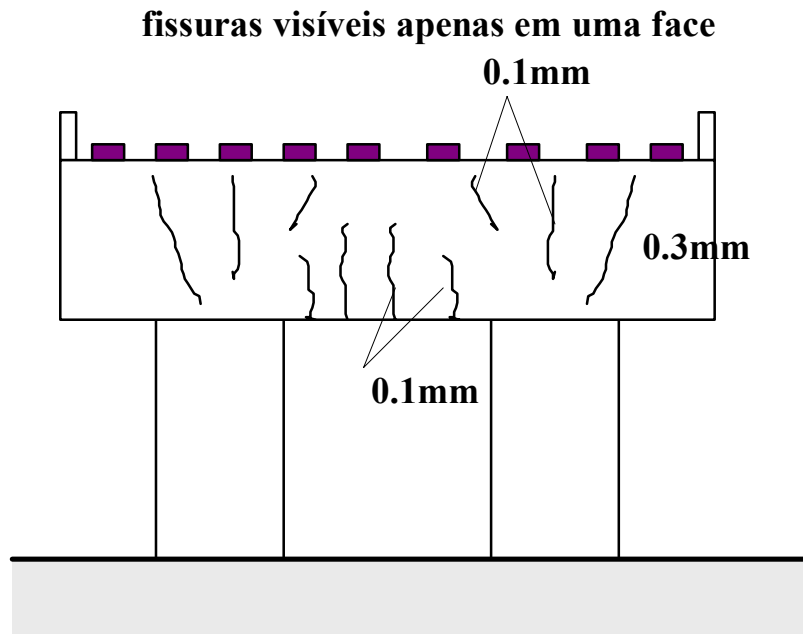


## EXEMPLO N° 82

**TIPO DE ESTRUTURA** : Travessa de apoio de longarinas premoldadas.

**TIPO DE FISSURA OBSERVADA** : Em apenas uma face da travessa existem fissuras (quasi verticais) a meia altura sobre os apoios e fissuras verticais no vão .

**ESQUEMA DAS FISSURAS** :



**CAUSA DA FISSURAÇÃO**: Existem varias fissuras já injetadas em apenas uma das faces da travessa e principalmente na face inferior da travessa, causadas possivelmente por problemas de execução da peça. O estribo da travessa em uma das faces da travessa parece ter sido colocado com pouco cobrimento , e em consequência na outra face o cobrimento ficou grande e não há fissuras, pois não houve corrosão nem dos estribos nem dos ferros costela (ferros horizontais). Também na face inferior a fissuração sugere que os estribos foram colocados sem cobrimento adequado, daí resultando corrosão das barras e fissuração do concreto.

### **SOLUÇÃO:**

Nas fissuras ainda não tratadas seguir o procedimento usual para injeção de fissuras sem movimento. A solução ideal nesses casos seria sempre uma obra com execução cuidadosa em todos os detalhes (cobrimento, cura etc...) o que sempre evita reparos a posteriori !