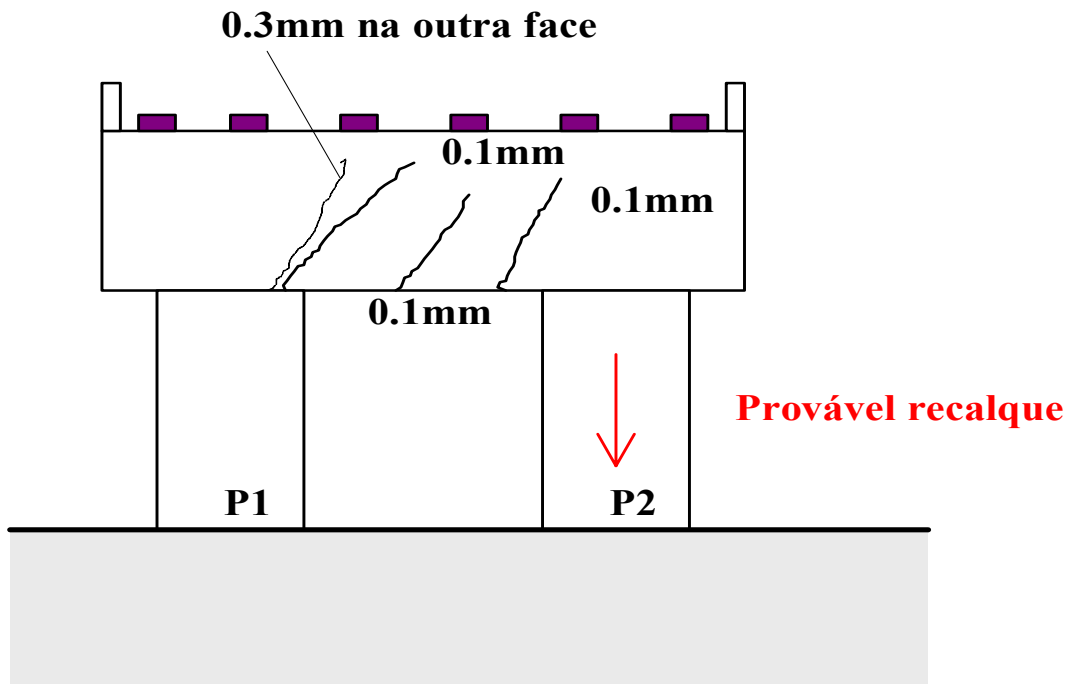


EXEMPLO Nº 81

TIPO DE ESTRUTURA : Travessa de apoio de longarinas premoldadas.

TIPO DE FISSURA OBSERVADA : Fissuras inclinadas, em ambas as faces da travessa.

ESQUEMA DAS FISSURAS :



CAUSA DA FISSURAÇÃO: A causa provável dessas fissuras parece ser um pequeno recalque da fundação do pilar P2. A posição inclinada dessas fissuras caracteriza o movimento vertical para baixo do pilar P2 na figura. Como as fundações são antigas é pouco provável que esse recalque esteja acontecendo agora. É provável que estando a estrutura já fissurada, a abertura dessas fissuras vá aumentando porém, com o aumento das cargas móveis que atuam na estrutura.

SOLUÇÃO:

Como as fissuras são indicativas de um recalque de apoio, e como esse recalque já deve ter ocorrido na sua totalidade deve-se seguir o procedimento usual para injeção de fissuras sem movimento.