

Exemplo nº 21

**TIPO DE ESTRUTURA:** Construções em balanço em concreto protendido

**FISSURAÇÃO:** Fissuras verticais na viga antes da protensão

**ESQUEMA:**

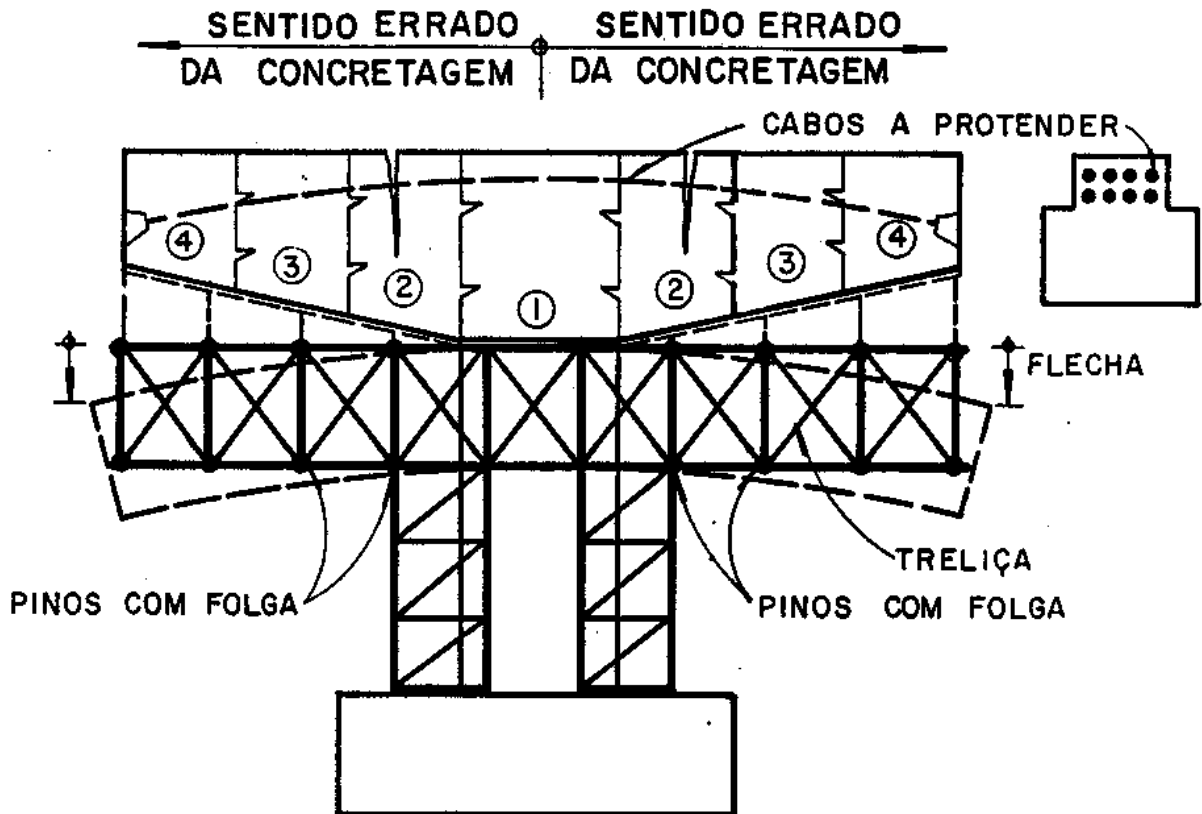


FIG. 21

**CAUSA DA FISSURAÇÃO:** A pequena rigidez do escoramento e em alguns casos as folgas de montagem do mesmo resultam em grandes deformações. Como a protensão ainda não foi aplicada, o concreto fissa próximo ao pilar. A fissura em geral não fecha com a protensão posterior.

**SOLUÇÃO:** - Projetar escoramentos rígidos  
- Eliminar as folgas de montagem  
- Concretar a partir da extremidade do balanço no sentido do pilar central. Conter o concreto durante a concretagem tendo em vista a inclinação do fundo da forma.

**OBSERVAÇÃO:** Caso existam fissuras elas podem ser tomadas com injeção de material adequado. Após as injeções, as fissuras não mais abrirão a não ser pela ação de cargas adicionais na estrutura.