

Exemplô nº 19

TIPO DE ESTRUTURA: Consolos curtos como apoio de vigas de concreto armado

FISSURAÇÃO: Fissuras quase verticais em diferentes posições dos consolos

ESQUEMA:

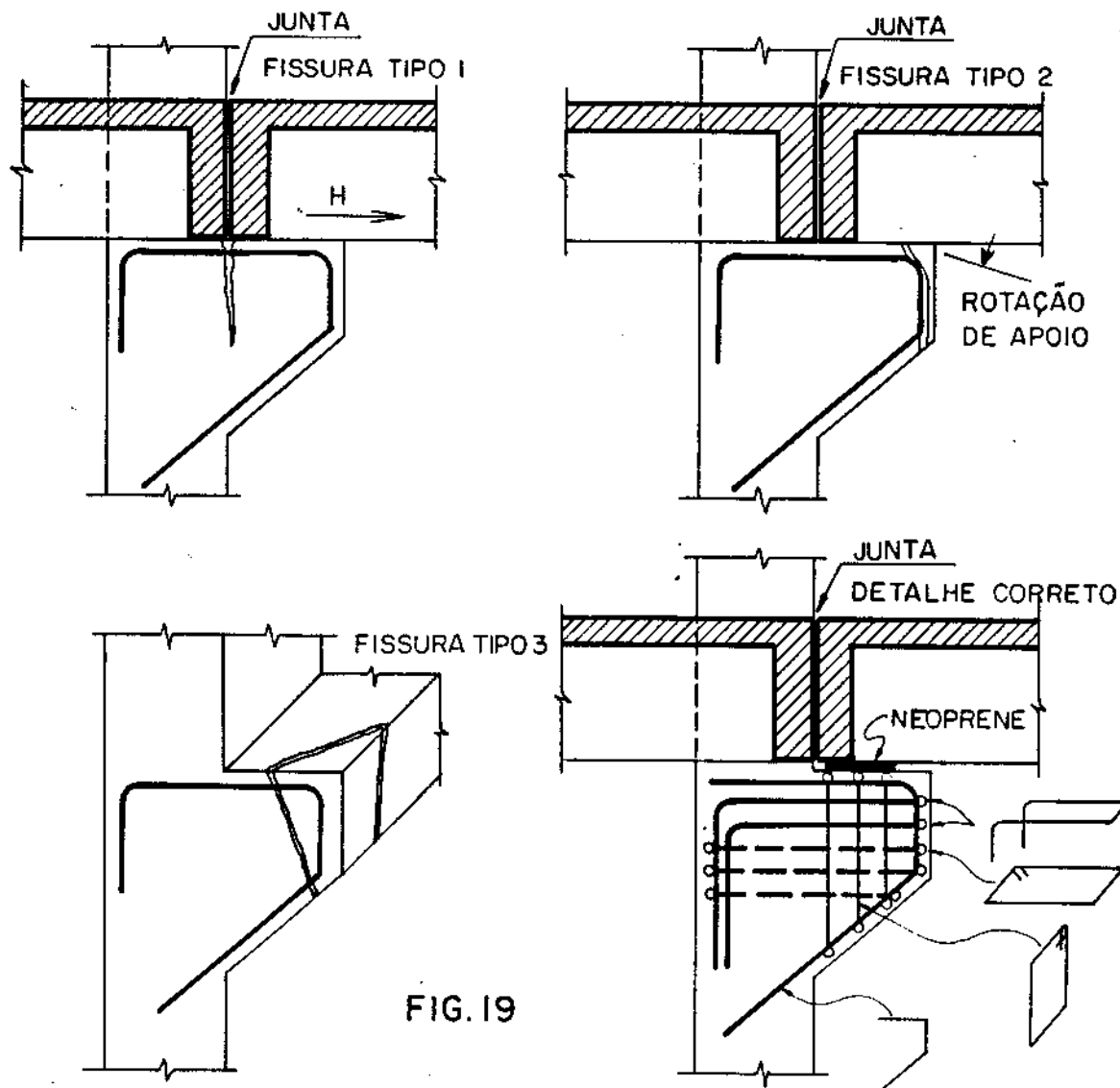


FIG. 19

CAUSA DA FISSURAÇÃO: Cálculo errado e detalhamento inadequado das armaduras dos consolos curtos. Em geral esquece-se de considerar as forças horizontais de coação H (retração térmica ou hidráulica).

Apoio inadequado de estruturas na quina do consolo gerando o mesmo problema que nos exemplos nºs 14 e 15.

SOLUÇÃO: - Uso de barras em laço como indicado na figura acima, em quantidade adequada ver [29] de modo a evitar a fissura tipo 1.

- Usar um apoio recuado em relação ao bordo do consolo para evitar a fissura tipo 2.

OBSERVAÇÃO: Detalhar os ferros costelas com diâmetro e espaçamento adequado para evitar as fissuras tipo 3.