

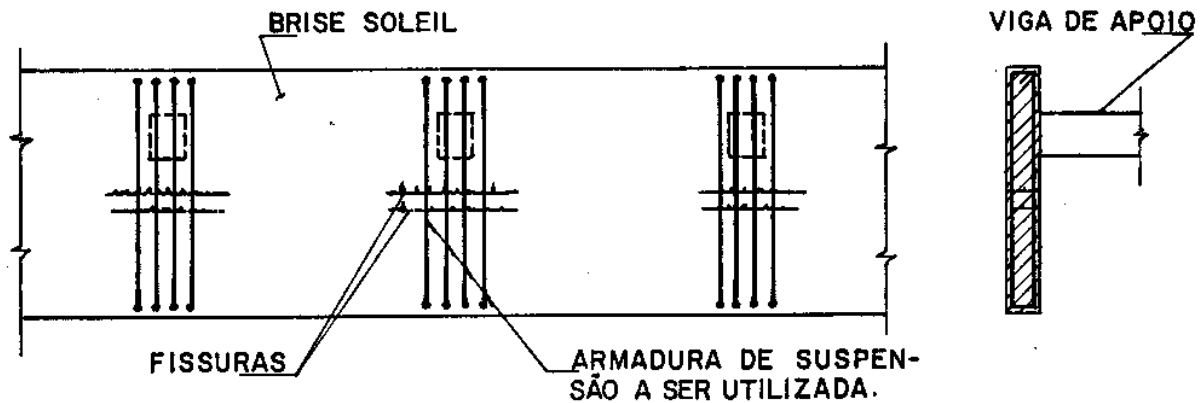
Exemplo nº 12

TIPO DE ESTRUTURA: Vigas com apoios na parte superior. Exemplo frequente: "BRISE SOLEIL"

FISSURAÇÃO: Fissuras horizontais sob os apoios

ESQUEMA:

TIPO 1: APOIO A MEIA ALTURA



TIPO 2: APOIO SUPERIOR

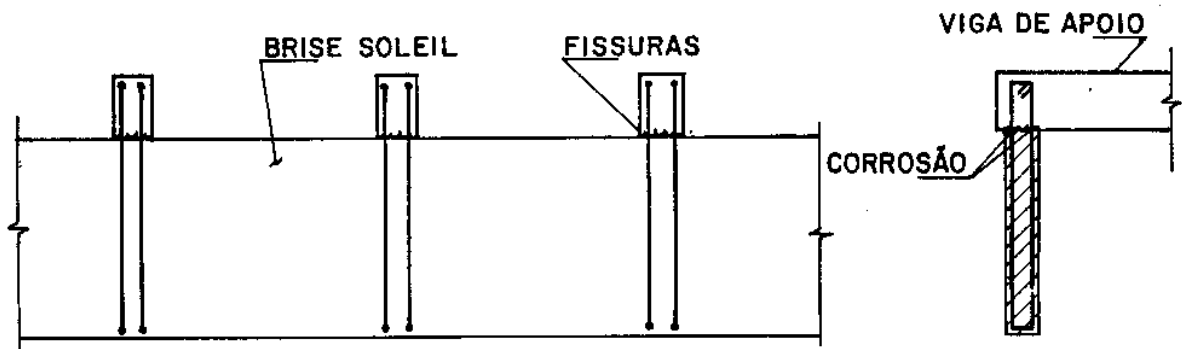


FIG. 12

CAUSA DA FISSURAÇÃO: Armadura de suspensão deficiente ocasionando aberturas excessivas das fissuras. Nos casos em que o meio ambiente é agressivo a corrosão das armaduras é intensa ocasionando a ruptura das barras e a conseqüente queda do "Brise Soleil".

SOLUÇÃO: - Dimensionar armadura de suspensão adequada.
 - Usar barras de diâmetro $\geq 12,5\text{mm}$ para não ser sensível à corrosão (Ver CEB/78).
 - Protender a armadura de suspensão se houver exposição a meio ambiente muito agressivo.

OBSERVAÇÃO: As fissuras podem ser tomadas, pois não há variação da sua abertura se as cargas variáveis são pequenas, como é o caso de "BRISE SOLEIL".