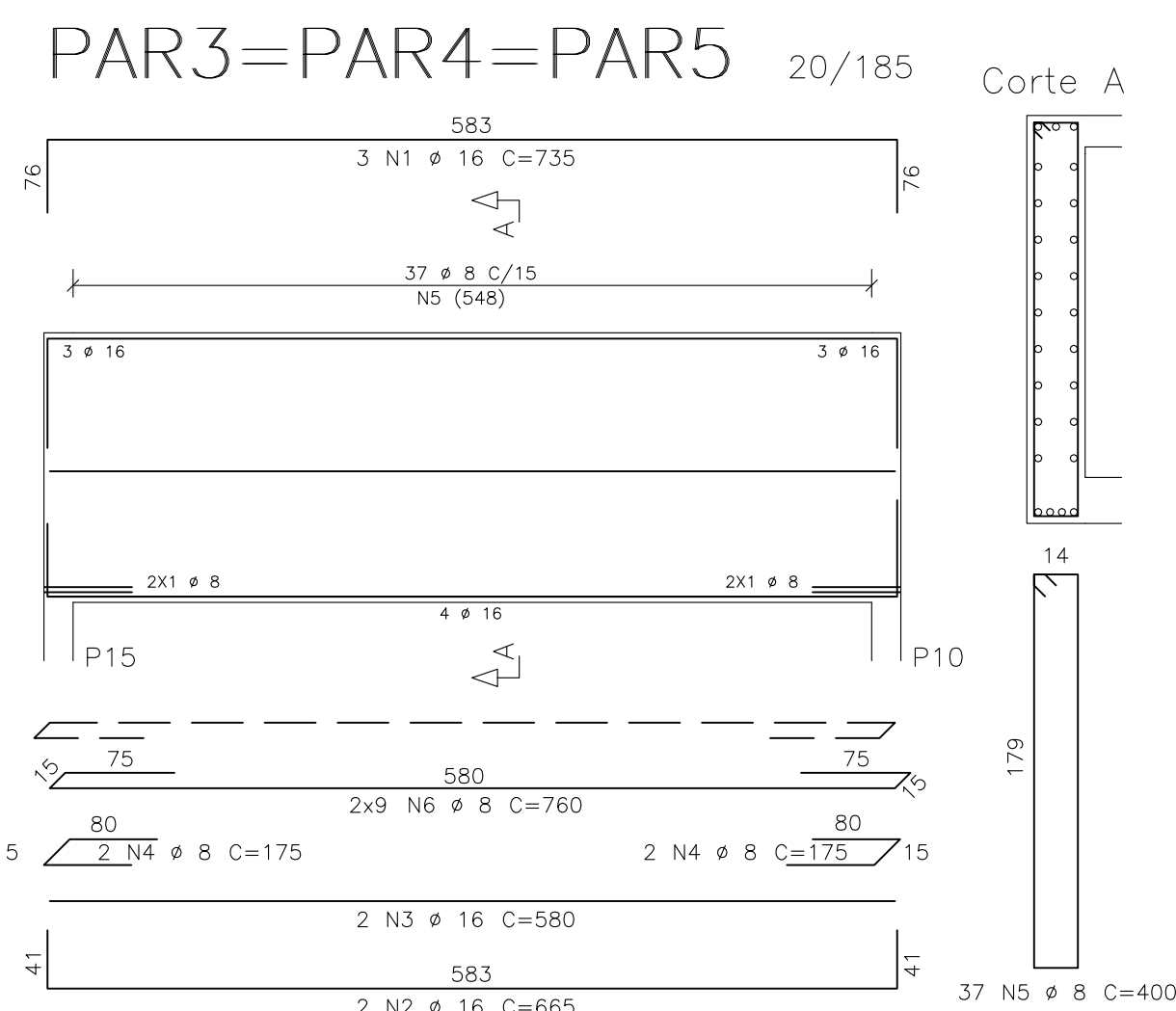
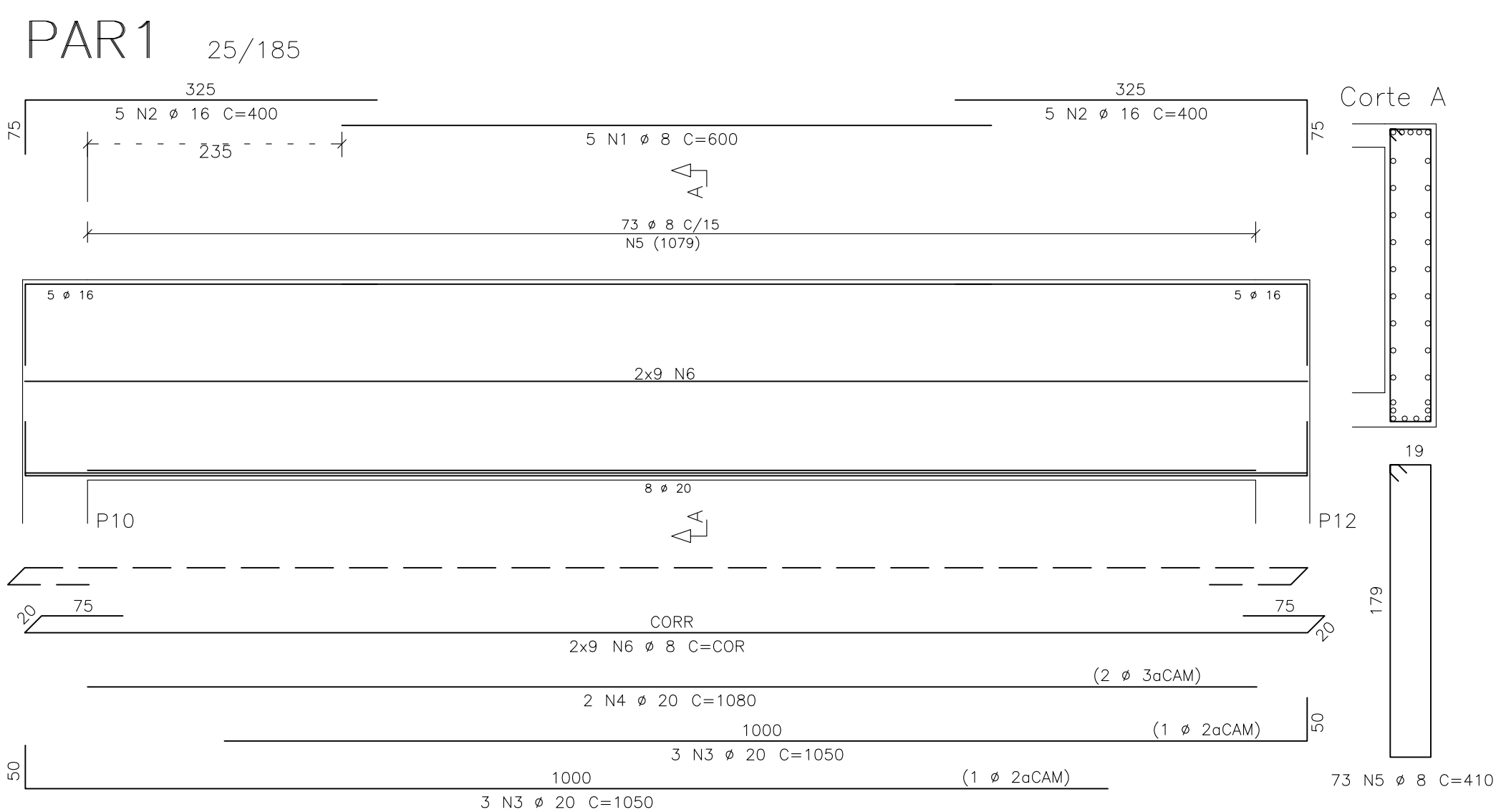
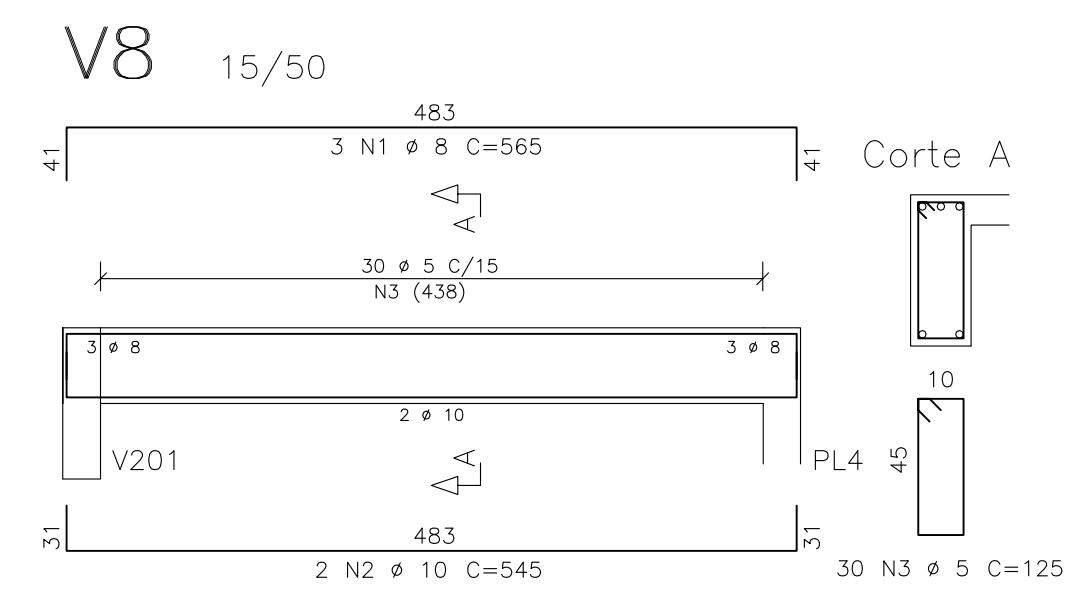
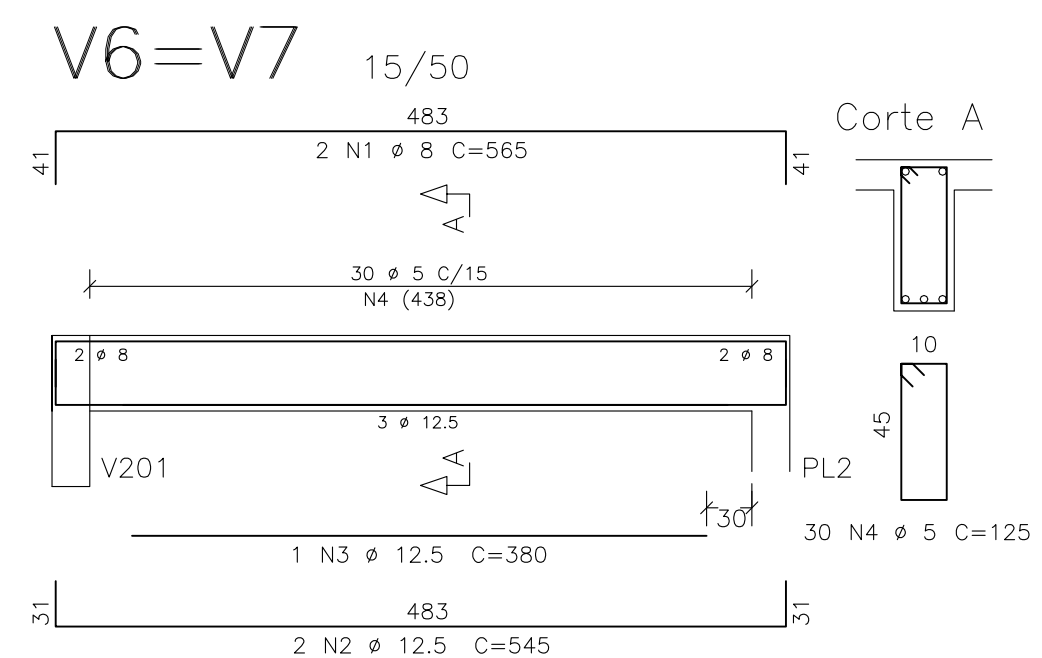
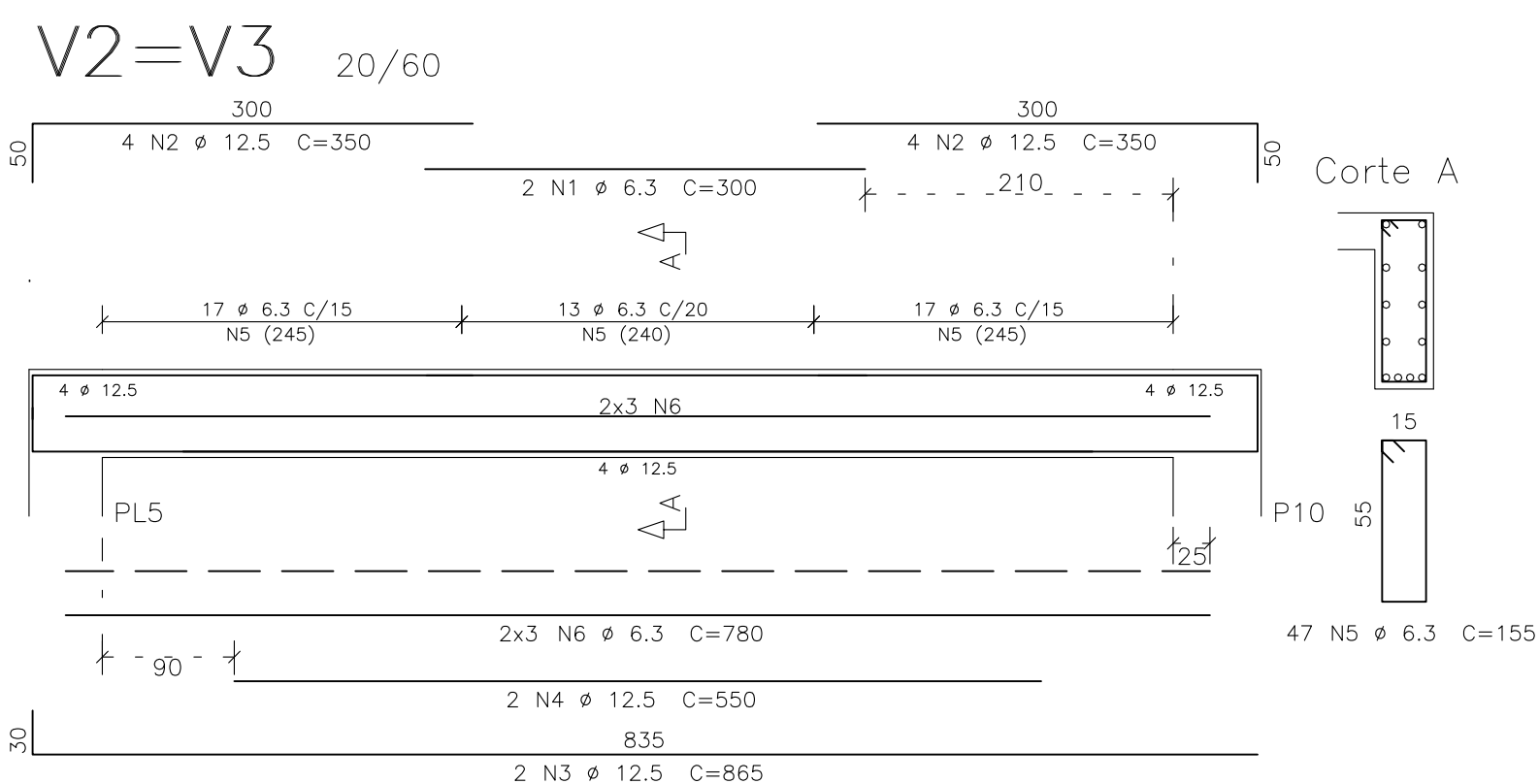
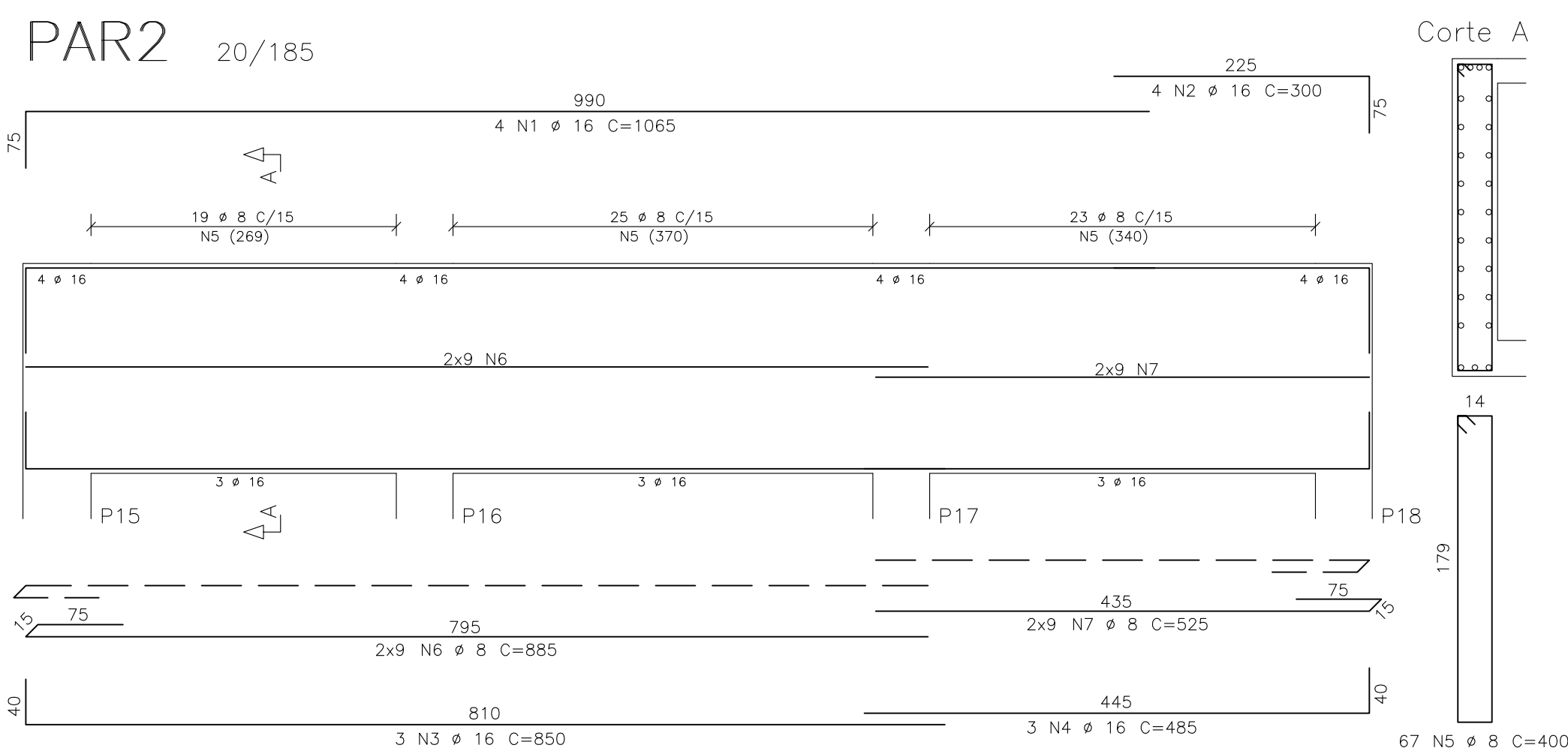


POS	BIT (mm)	QUANT	COMPRIMENTO	
			UNIT (cm)	TOTAL (cm)
<b>V1</b>				
1	12,5	2	700	1400
2	10	2	480	960
3	10	2	1090	2180
4	10	2	265	530
5	10	1	315	315
6	6,3	52	125	6500
<b>V2=V3 (X2)</b>				
1	6,3	4	300	1200
2	12,5	16	350	5600
3	12,5	4	865	3460
4	12,5	4	550	2200
5	6,3	94	155	14570
6	6,3	12	780	9360
<b>V4</b>				
1	10	2	675	1350
2	12,5	2	645	1290
3	12,5	1	450	450
4	5	41	125	5125
<b>V5</b>				
1	8	3	555	1665
2	10	2	535	1070
3	10	1	440	440
4	5	34	125	4250
<b>V6=V7 (X2)</b>				
1	8	4	565	2260
2	12,5	4	545	2180
3	12,5	2	380	760
4	5	60	125	7500
<b>V8</b>				
1	8	3	565	1695
2	10	2	545	1090
3	5	30	125	3750
<b>PAR1</b>				
1	8	5	600	3000
2	16	10	400	4000
3	20	6	1050	6300
4	20	2	1080	2160
5	8	73	410	29930
6	8	18	-CORR-	25650
<b>PAR2</b>				
1	16	4	1065	4260
2	16	4	300	1200
3	16	3	850	2550
4	16	3	485	1455
5	8	67	400	26800
6	8	18	885	15930
7	8	18	525	9450
<b>PAR3=PAR4=PAR5 (X3)</b>				
1	16	9	735	6615
2	16	6	665	3990
3	16	6	580	3480
4	8	12	175	2100
5	8	111	400	44400
6	8	54	760	41040



RESUMO AÇO CA 50-60

AÇO	BIT (mm)	COMPR (m)	PESO (kg)
50A	5	206	33
50A	6,3	316	79
50A	8	2039	816
50A	10	79	50
50A	12,5	173	173
50A	16	276	441
50A	20	85	212
Peso Total			1803 kg



OBSERVAÇÕES:

- 1 - CONFERIR MEDIDAS NO LOCAL
- 2 -

REV.	DESCRIÇÃO	DATA
01		

Eng. MANOEL ORMOND CREA 21.603-D  
 Rua Colina, 60 loja 10 - Ilha do Governador/RJ  
 Tel: (21) 3396-0018 / 2462-3283  
 manoelormond@terra.com.br

CLIENTE: MENEZES ALMEIDA ENGENHARIA LTDA  
 OBRA: PAVILHÃO DIVISÃO DE ENSINO INTEGRADO  
 LOCAL: IME - CCOPAB

DESCRIÇÃO: ARMAÇÃO DAS VIGAS CAIXA D'ÁGUA SUPERIOR

FATOR MÁXIMO ÁGUA/CIMENTO= 0,5      F<sub>ck</sub>= 35 Mpa

CONF.: 1/50      ESCALA: 337/11/M06/TQS12      DATA: 05/01/12

30

PRETO

NOTA: ESTE DESENHO NÃO PODE SER USADO, COPIADO OU FEITO FORA DOS TERMOS CONTRATUAIS