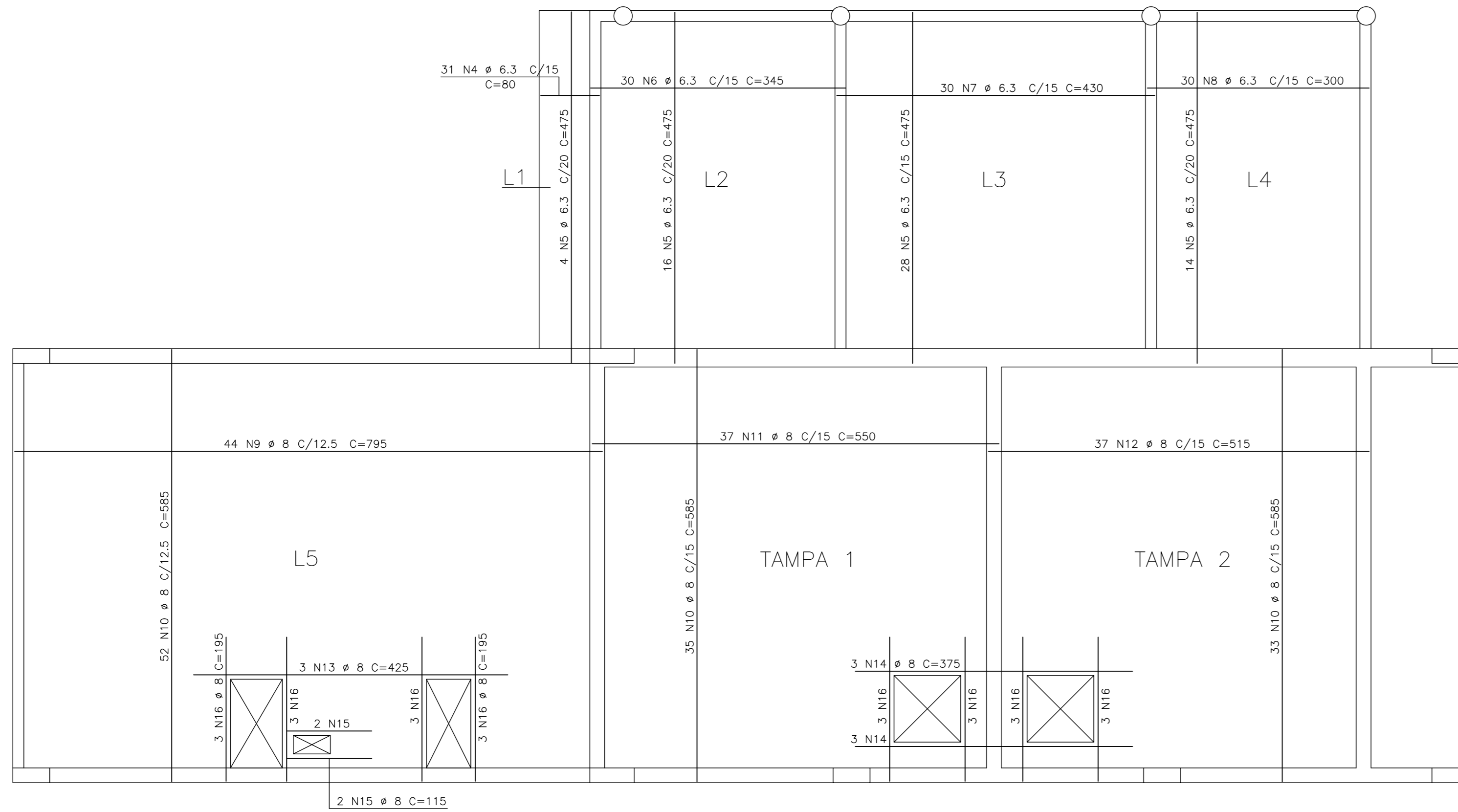
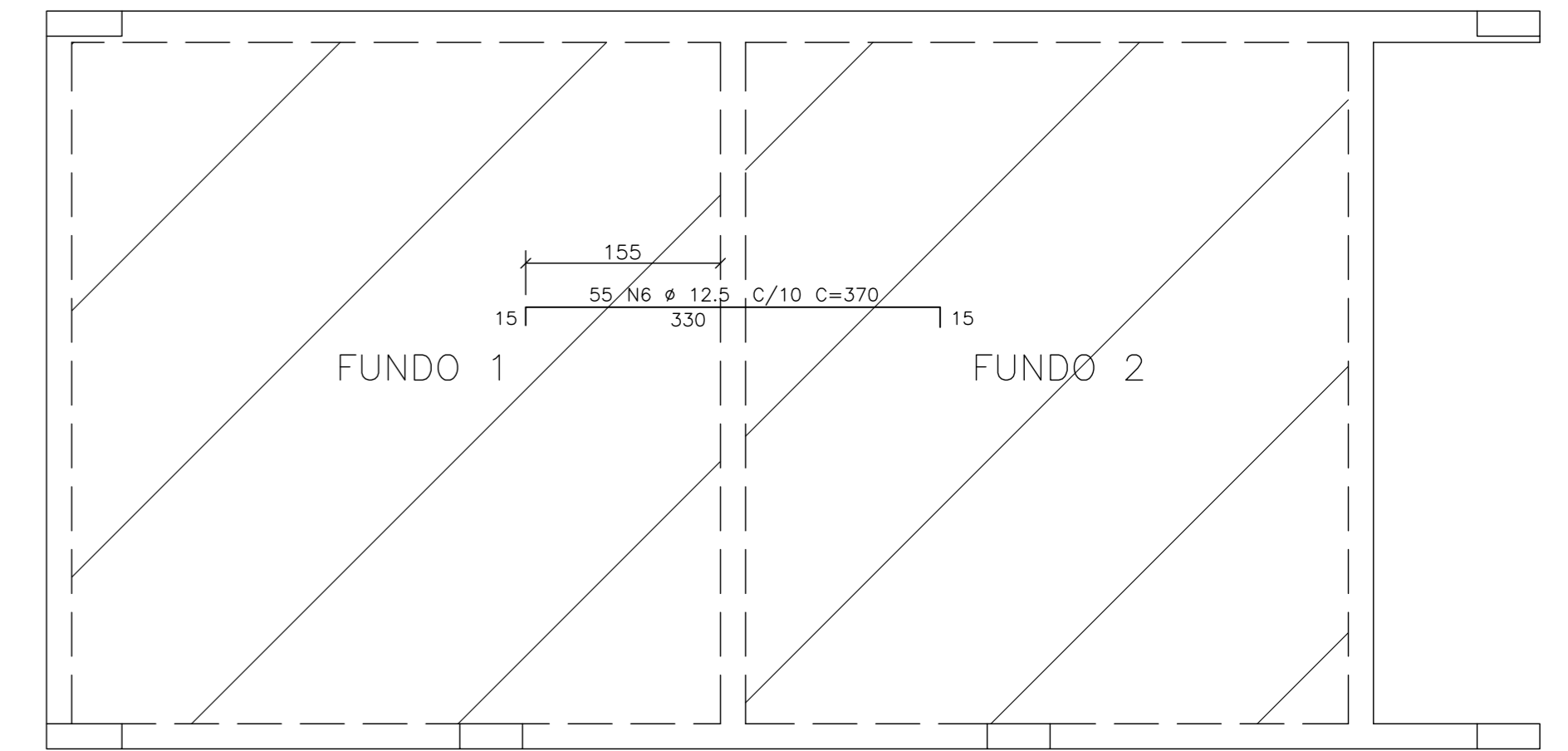
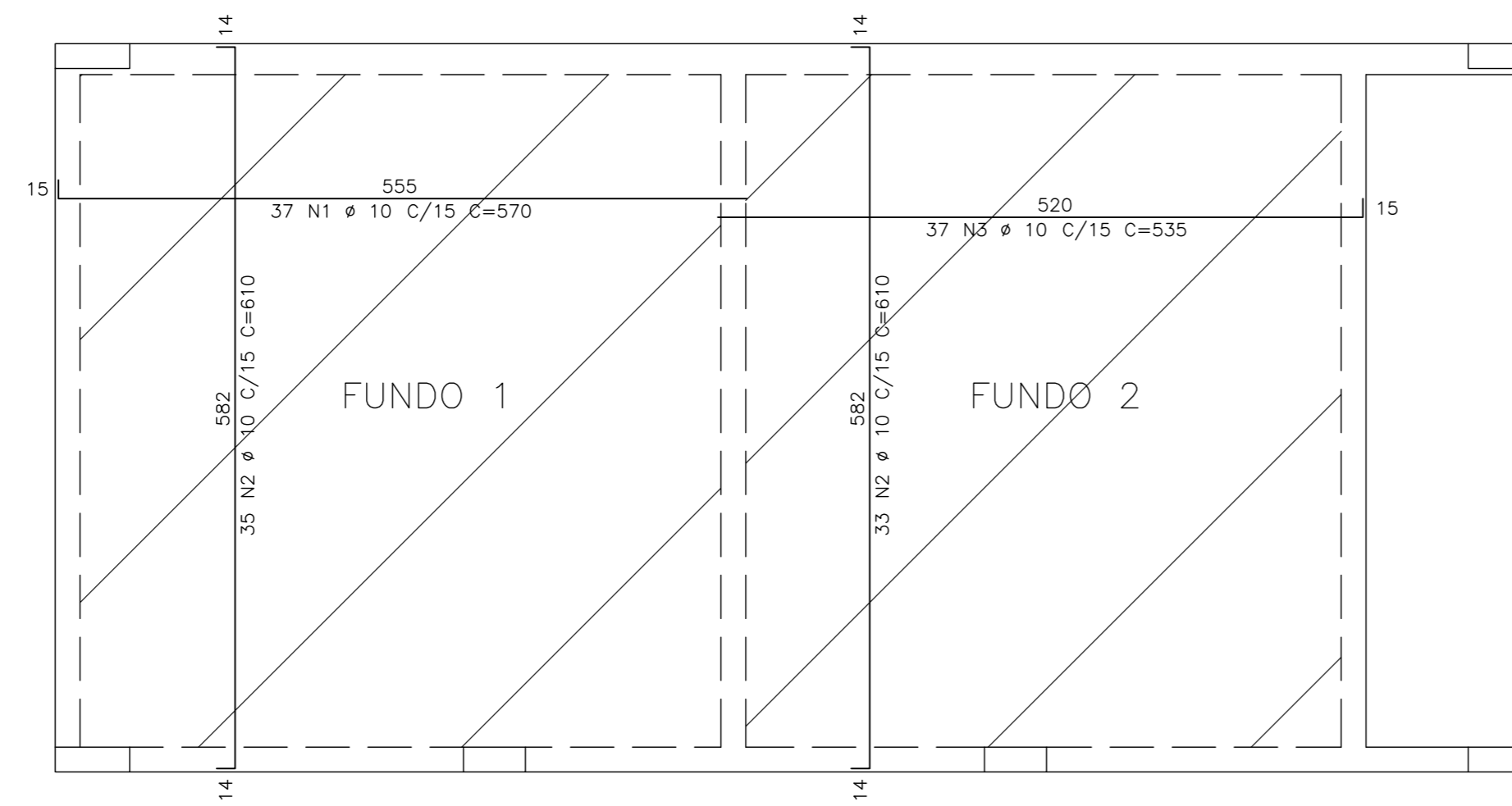
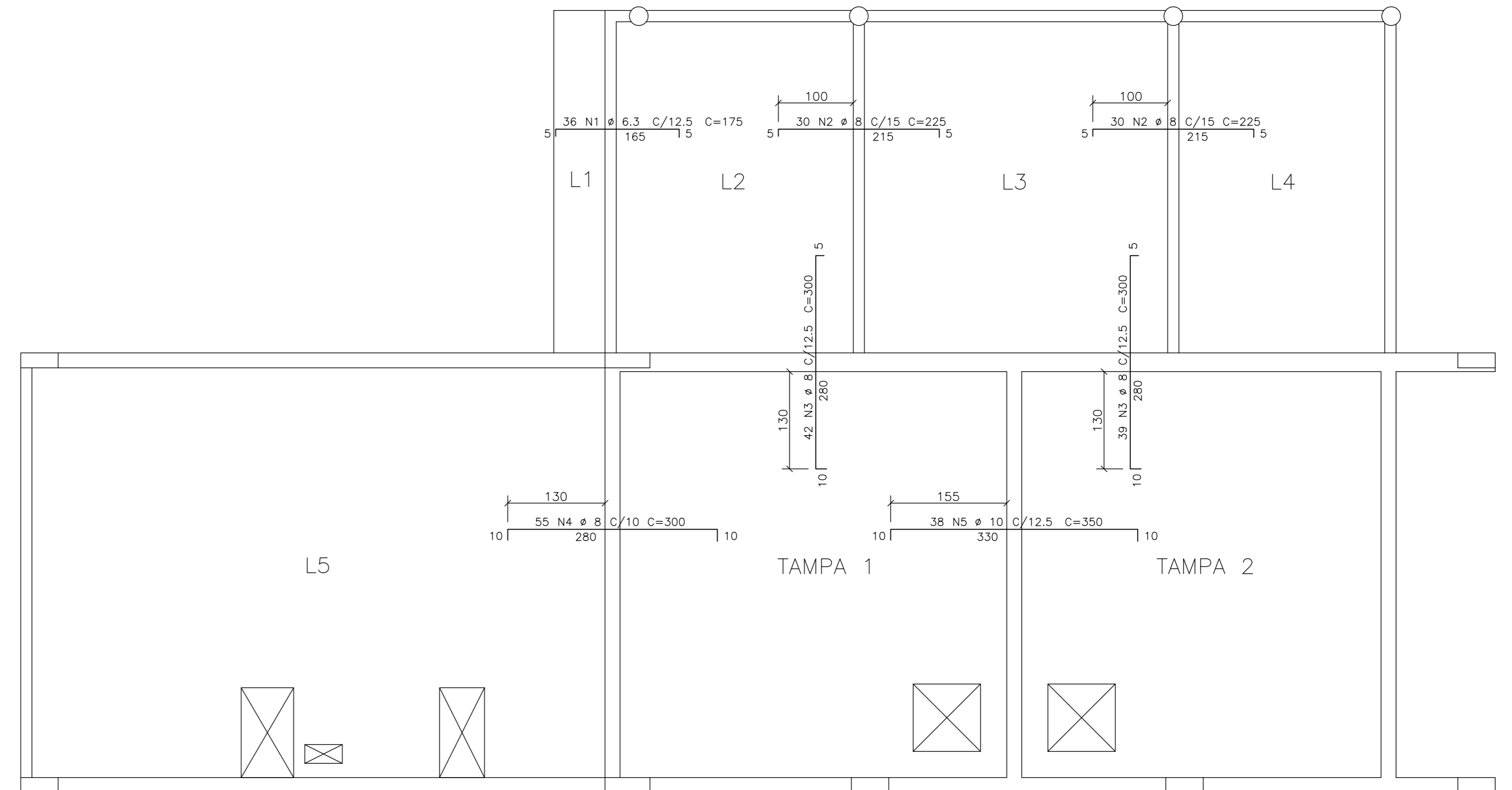


ARMADURA POSITIVA – CAIXA D'ÁGUA

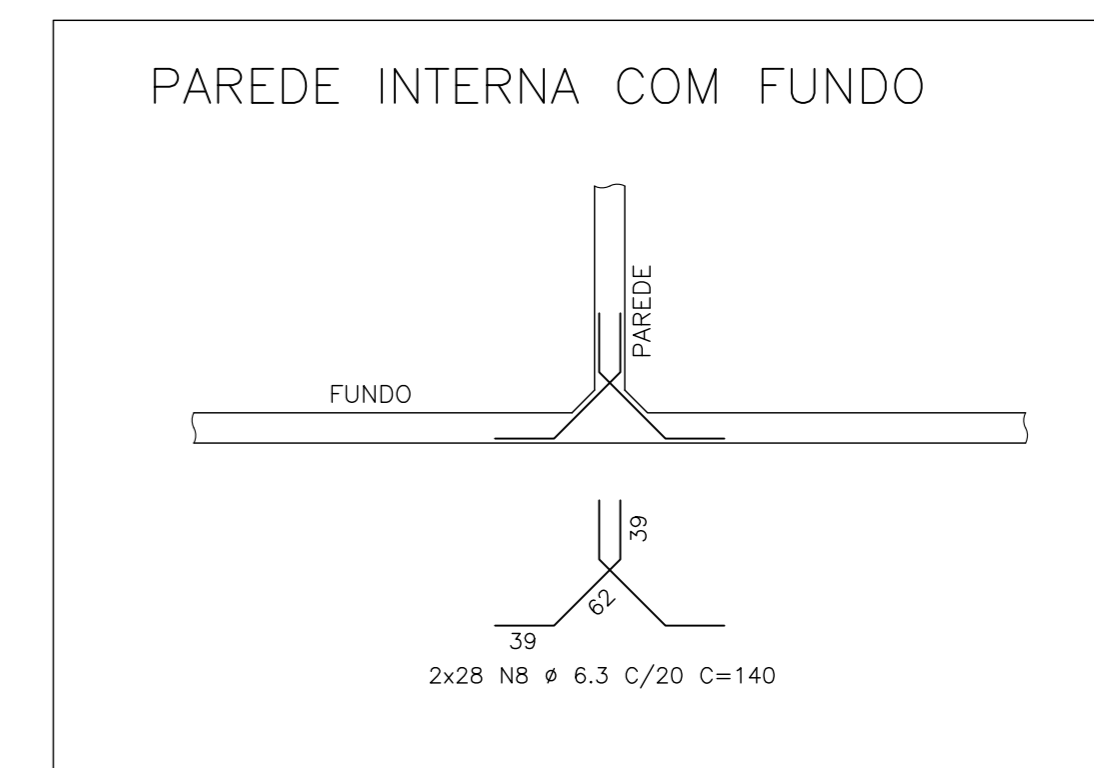
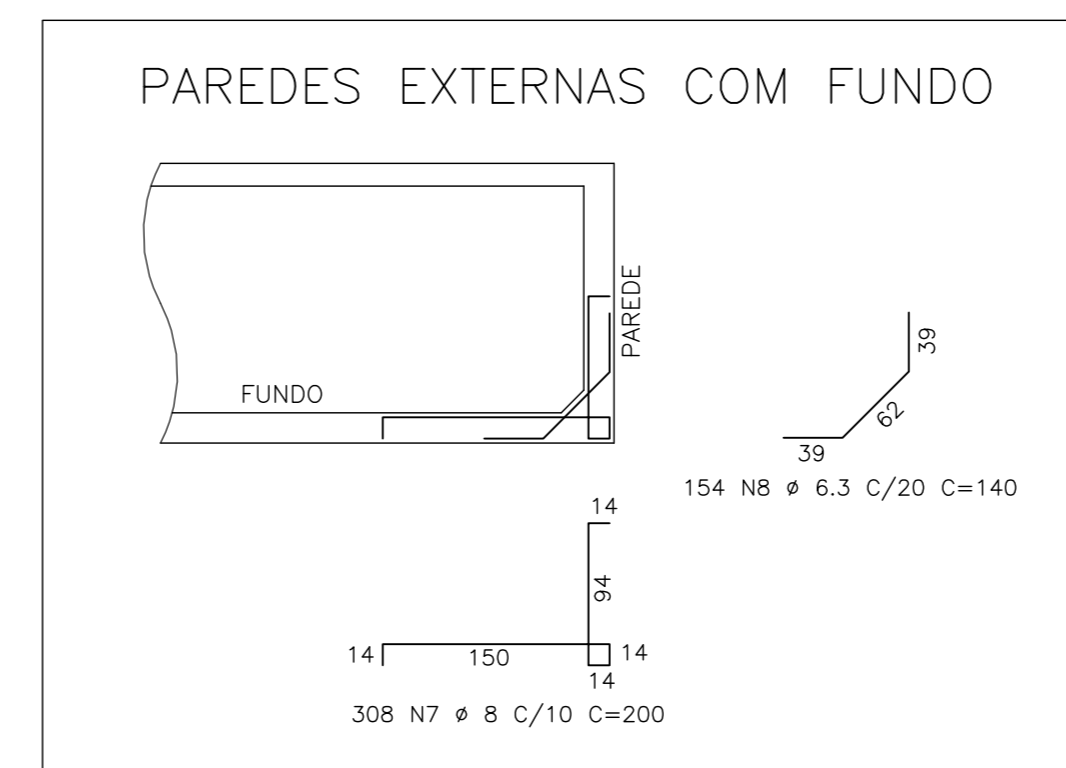


ARMADURA NEGATIVA – CAIXA D'ÁGUA



POS	BIT (mm)	QUANT	COMPRIMENTO UNIT (cm)	COMPRIMENTO TOTAL (cm)
ARMADURA NEGATIVA – CAIXA D'ÁGUA				
1	6.3	36	175	6300
2	8	60	225	13500
3	8	81	300	24300
4	8	55	300	16500
5	10	38	350	13300
6	12.5	55	370	20350
7	8	308	200	61600
8	6.3	210	140	29400
ARMADURA POSITIVA – CAIXA D'ÁGUA				
1	10	37	570	21090
2	10	68	610	41480
3	10	37	535	19795
4	6.3	31	80	2480
5	6.3	62	475	29450
6	6.3	30	345	10350
7	6.3	30	430	12900
8	6.3	30	300	9000
9	8	44	795	34980
10	8	120	585	70200
11	8	37	550	20350
12	8	37	515	19055
13	8	3	425	1275
14	8	6	375	2250
15	8	4	115	460
16	8	24	195	4680

RESUMO AÇO CA 50-60			
AÇO	BIT (mm)	COMPR (m)	PESO (kg)
50A	6.3	999	250
50A	8	2692	1077
50A	10	957	603
50A	12.5	204	204
Peso Total	50A =		2132 kg



- OBSERVAÇÕES:
- 1 – CONFERIR MEDIDAS NO LOCAL
 - 2 –

REV.	DESCRIÇÃO	DATA
01		

Eng. MANOEL ORMOND CREA 21.603-D
Rua Colina, 60 loja 10 – Ilha do Governador/RJ
Tel: (21) 3396-0018 / 2462-3283 manelormond@terra.com.br

CLIENTE: MENEZES ALMEIDA ENGENHARIA LTDA
OBRA: PAVILHÃO DIVISÃO DE ENSINO INTEGRADO

LOCAL: IME – CCOPAB

DESCRIÇÃO: ARMAÇÃO DAS LAJES
CAIXA D'ÁGUA SUPERIOR

FATOR MÁXIMO: 0,5 Fck = 35 Mpa

CONF: ESCALA: 1/50 PROJETO/COMP: 337/11/M06/TQS12 DATA: 11/01/12

NOTA: ESTE DESENHO NÃO PODE SER USADO, CÓPIADO OU CRIADO EM OUTRO PROGRAMA SEM A AUTORIZAÇÃO DO PROJETISTA.