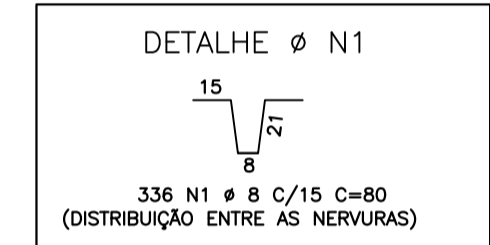
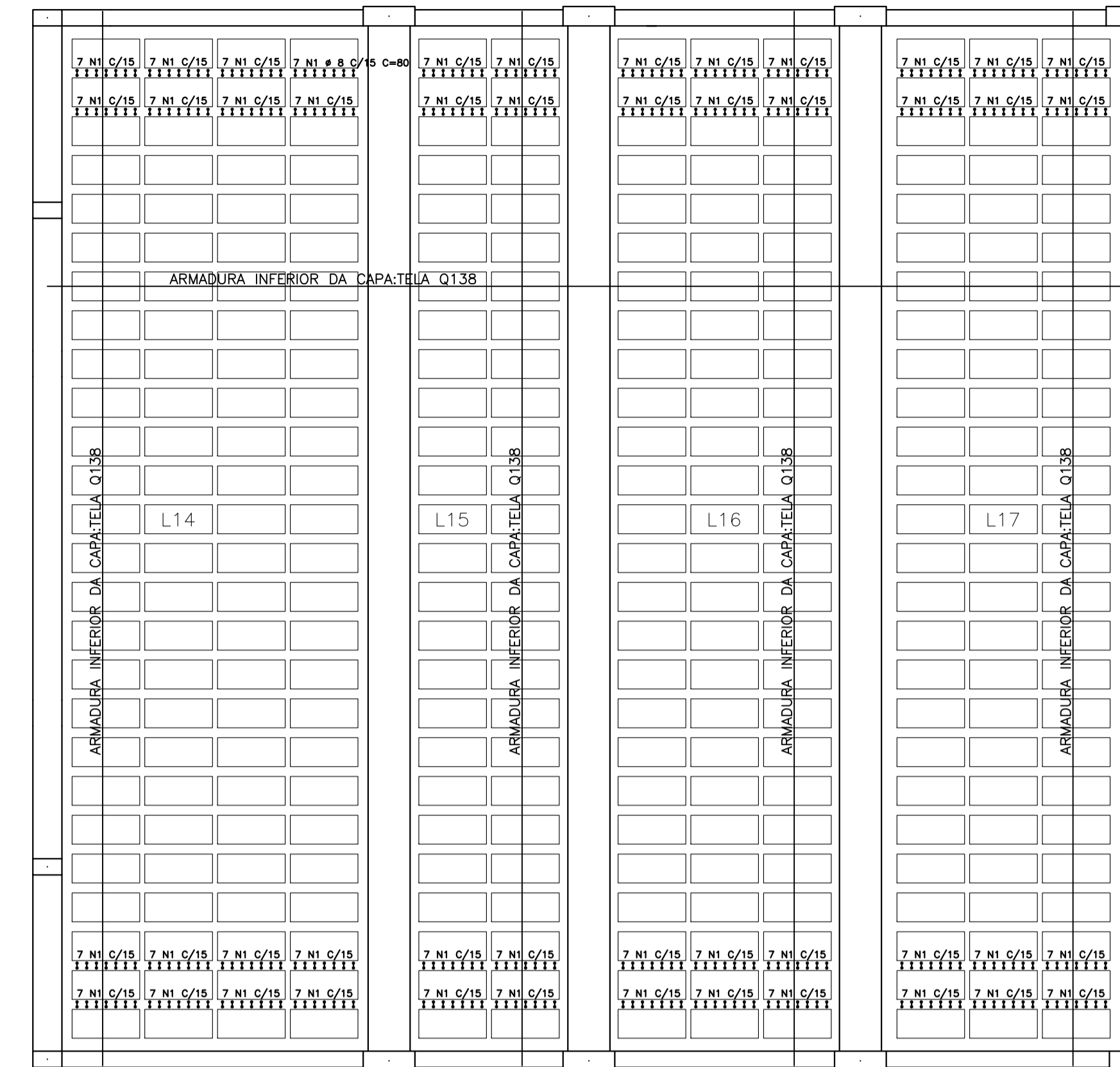
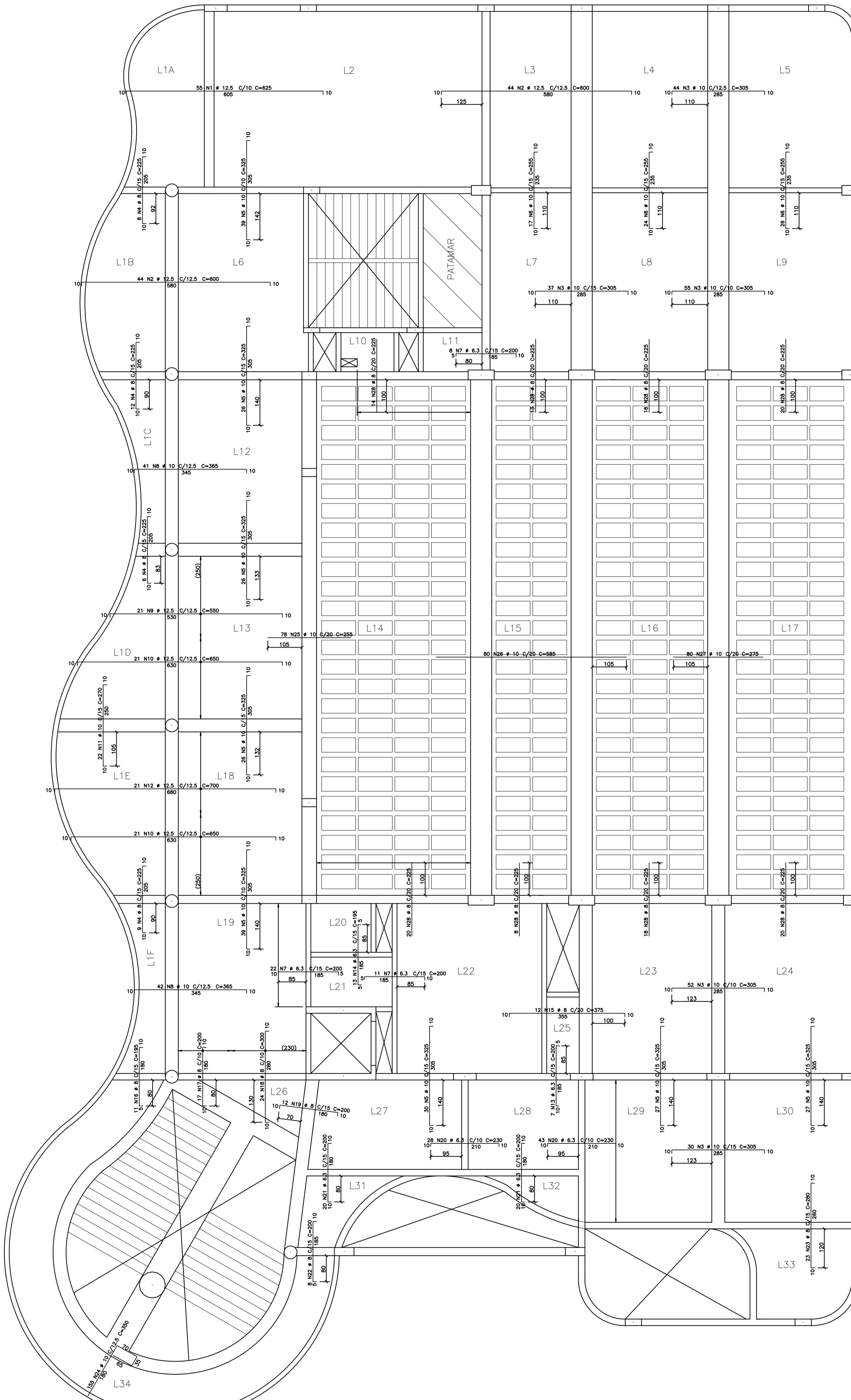
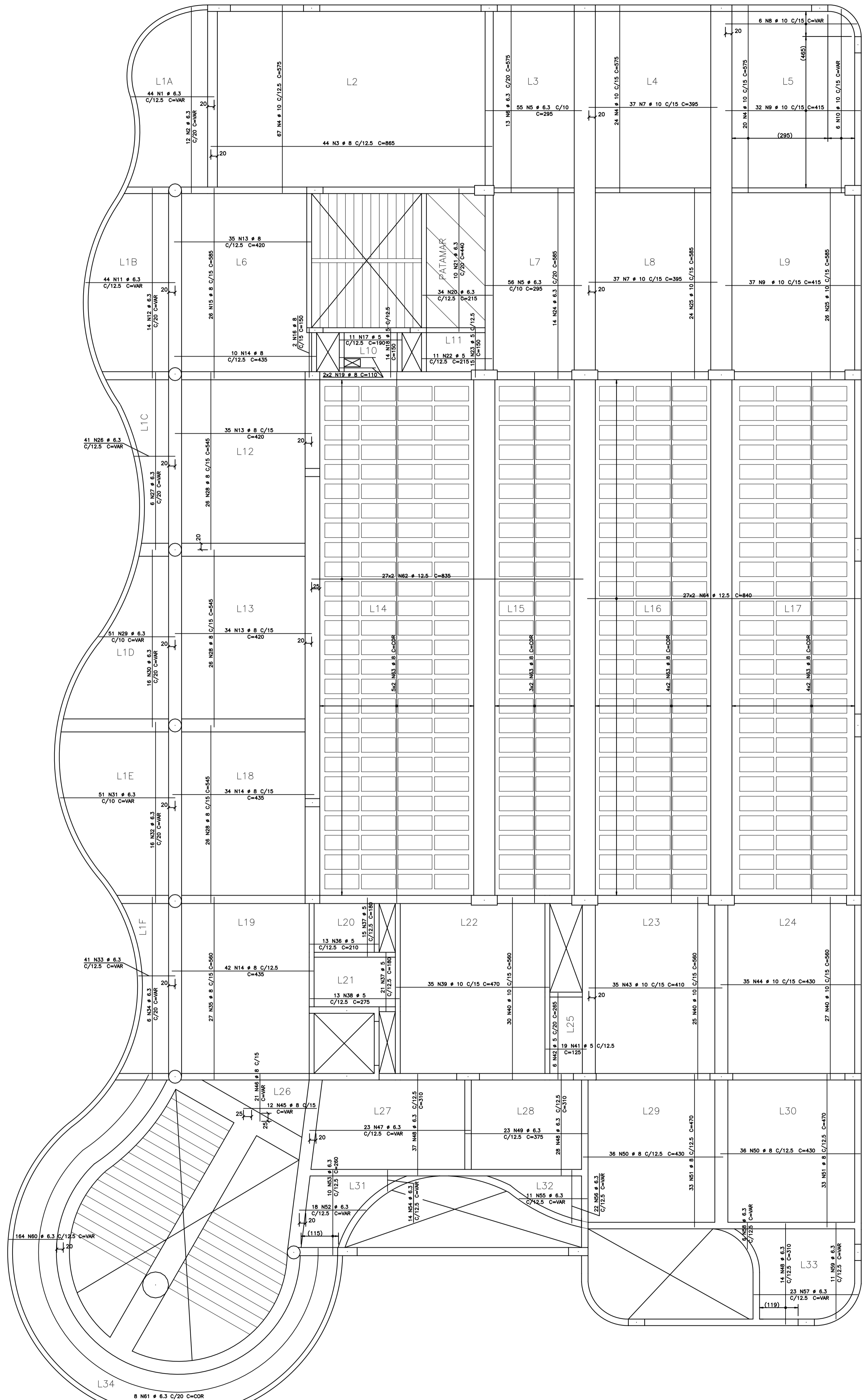


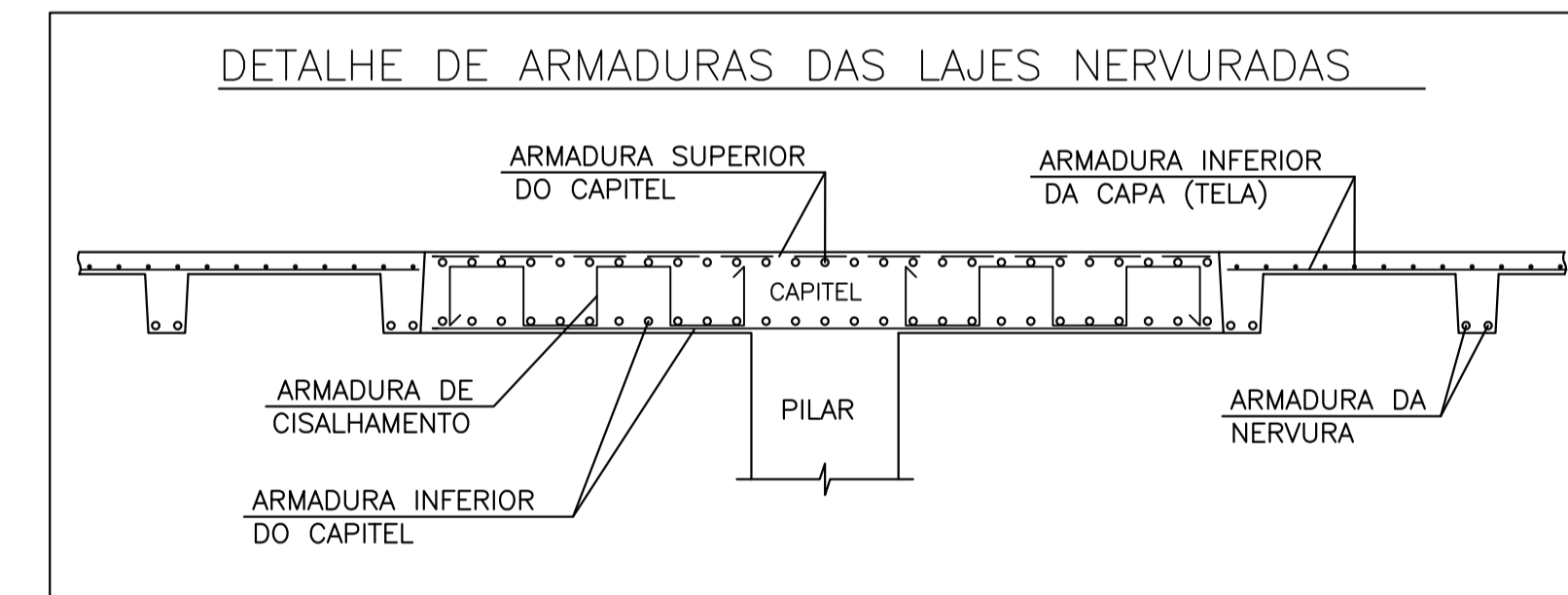
ARMADURA POSITIVA 2o.TETO

ARMADURA NEGATIVA 2o.TETO

ARMADURA DAS LAJES NERVURADAS 2o.TETO



ARMADURA INFERIOR DA CAPA:TELA Q138



NOTA: ARMADURA INFERIOR DA CAPA:TELA Q138

POS	BIT (mm)	QUANT	COMPRIMENTO UNIT (cm)	COMPRIMENTO TOTAL (cm)
ARMADURA DAS LAJES NERVURADAS 2o.TETO				
1	12,5	88	625	54875
2	12,5	88	600	52800
3	10	218	305	66490
4	35	8	225	1800
5	10	240	325	78000
6	10	67	255	17085
7	6,3	41	205	8400
8	10	83	365	30295
9	12,5	21	550	11550
10	12,5	42	650	27300
11	10	22	270	5940
12	12,5	7	200	1400
13	6,3	7	200	1400
14	6,3	13	195	2535
15	8	12	375	4500
16	8	11	195	2145
17	8	17	200	3400
18	8	24	300	7200
19	8	12	200	2400
20	6,3	40	200	8000
21	6,3	40	200	8000
22	8	8	200	1600
23	8	23	280	6440
24	10	155	350	54250
25	10	78	255	19890
26	10	80	585	46800
27	10	80	275	22000
28	10	131	225	29475
ARMADURA POSITIVA 2o.TETO				
1	6,3	44	1100	48400
2	6,3	12	1100	13200
3	8	44	800	35200
4	10	111	575	63825
5	6,3	111	225	24975
6	6,3	13	575	7475
7	10	74	395	29230
8	10	6	300	1800
9	10	69	415	28635
10	10	8	1100	8800
11	6,3	14	1100	15400
12	6,3	14	1100	15400
13	8	106	435	46095
14	8	86	435	37410
15	8	26	585	15210
16	8	2	150	300
17	5	11	190	2090
18	5	14	150	2100
19	8	4	110	440
20	6,3	34	215	7310
21	6,3	10	440	4400
22	5	11	215	2365
23	5	15	150	2250
24	6,3	10	585	8190
25	10	50	585	29250
26	6,3	41	515	21115
27	6,3	6	345	2070
28	8	78	545	42510
29	6,3	51	1185	60705
30	6,3	16	900	14400
31	6,3	51	1785	91035
32	6,3	16	900	14400
33	6,3	41	1785	73095
34	6,3	6	2550	15300
35	8	27	560	15120
36	5	13	210	2730
37	5	36	180	6480
38	5	13	275	3575
39	10	35	470	16450
40	10	82	560	45920
41	5	19	125	2375
42	5	6	265	1590
43	10	35	410	14350
44	10	35	430	15050
45	8	12	2700	32400
46	8	14	2700	37800
47	6,3	23	1150	26450
48	6,3	79	310	24490
49	6,3	23	375	8625
50	8	72	430	30960
51	8	66	470	31020
52	6,3	18	3600	64800
53	6,3	10	260	2600
54	6,3	14	810	11340
55	6,3	11	2200	24200
56	6,3	22	2640	58080
57	6,3	23	2780	63990
58	6,3	6	480	2880
59	6,3	11	3245	35695
60	6,3	164	1640	27000
61	6,3	8	16400	131200
62	12,5	54	835	45090
63	8	32	840	26880
64	12,5	54	840	45360

RESUMO AÇO CA 50-60	RESUMO AÇO CA 50-60	RESUMO AÇO CA 50-60	RESUMO AÇO CA 50-60
AÇO	BIT (mm)	COMPR (m)	PESO (kg)
50A	6,3	2356	41
50A	6,3	3100	775
50A	6,3	4045	1618
50A	10	5893	3712
50A	12,5	2312	2312
Peso Total		50A =	8458 Kg

REV.	DESCRIÇÃO	DATA
01		

OBSERVAÇÕES:
 1 - CONFERIR MEDIDAS NO LOCAL
 2 -

Eng. MANOEL ORMOND CREA 21.603-D
 Rua Colina, 60 loja 10 - Ilha do Governador/RJ
 Tel: (21) 3396-0018 / 2462-3283 manelormond@terra.com.br

CLIENTE: MENEZES ALMEIDA ENGENHARIA LTDA
 OBRA: PAVILHÃO DIMSÃO DE ENSINO INTEGRADO
 LOCAL: IME - CCOPAB

DESCRIÇÃO: ARMAÇÃO DAS LAJES DO 2oTETO

FATOR MÁXIMO ÁGUA/CEMENTO= 0,5 Fck= 35 Mpa

ESCALA: 1/75 PROJETO/COMP: 337/11/M06/TQS12

DATA: 05/01/12