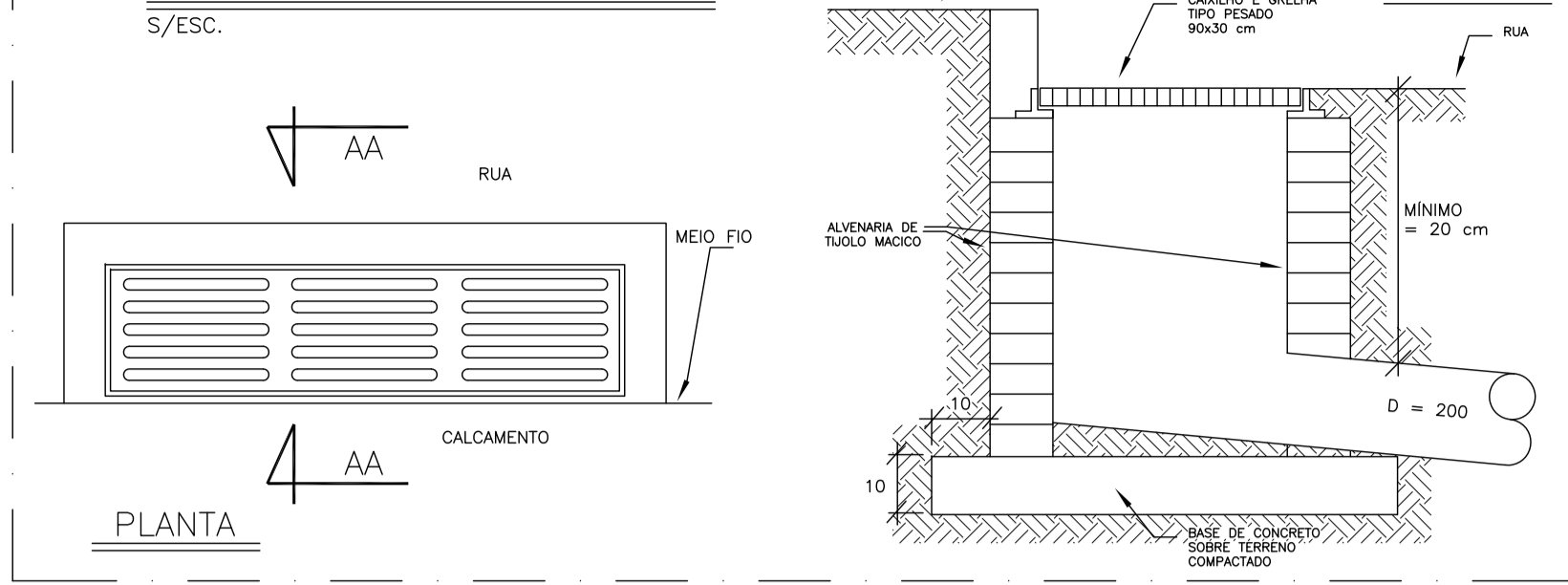
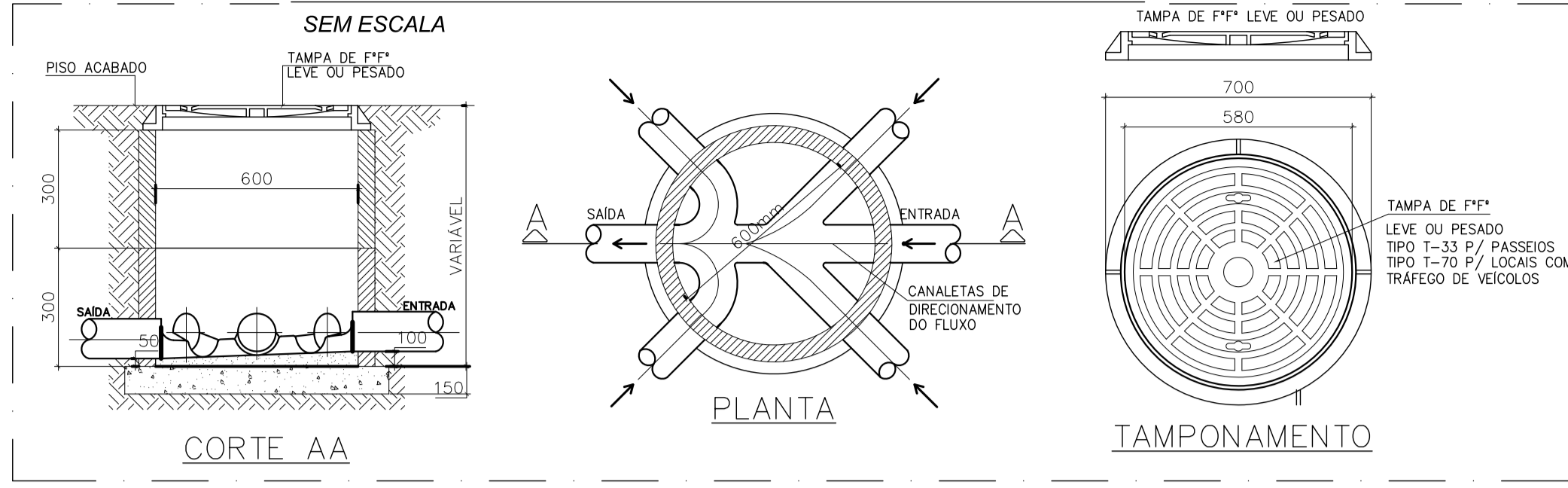


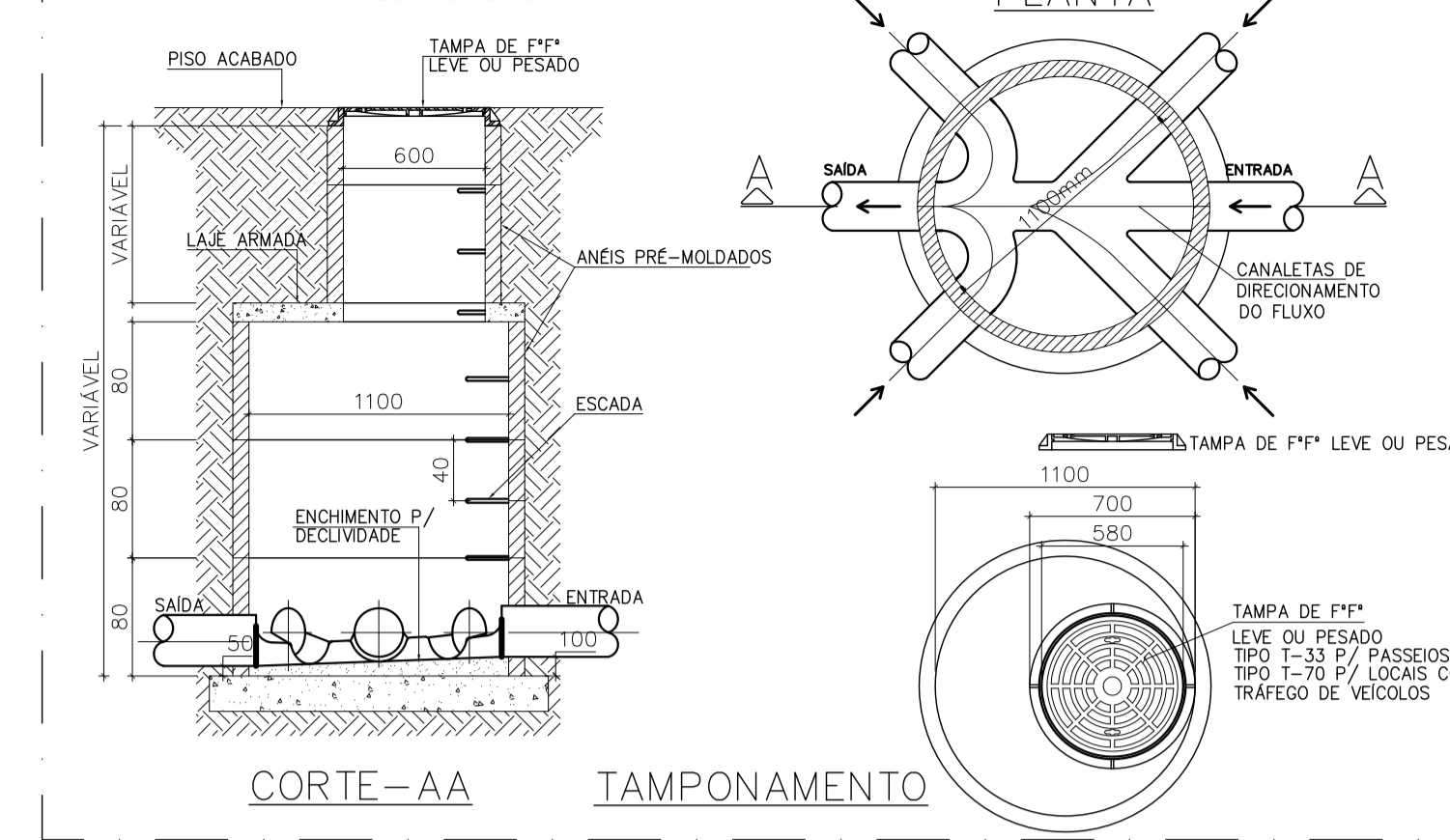
**DETALHE DOS RALOS TIPO "BOCA DE LOBO"**



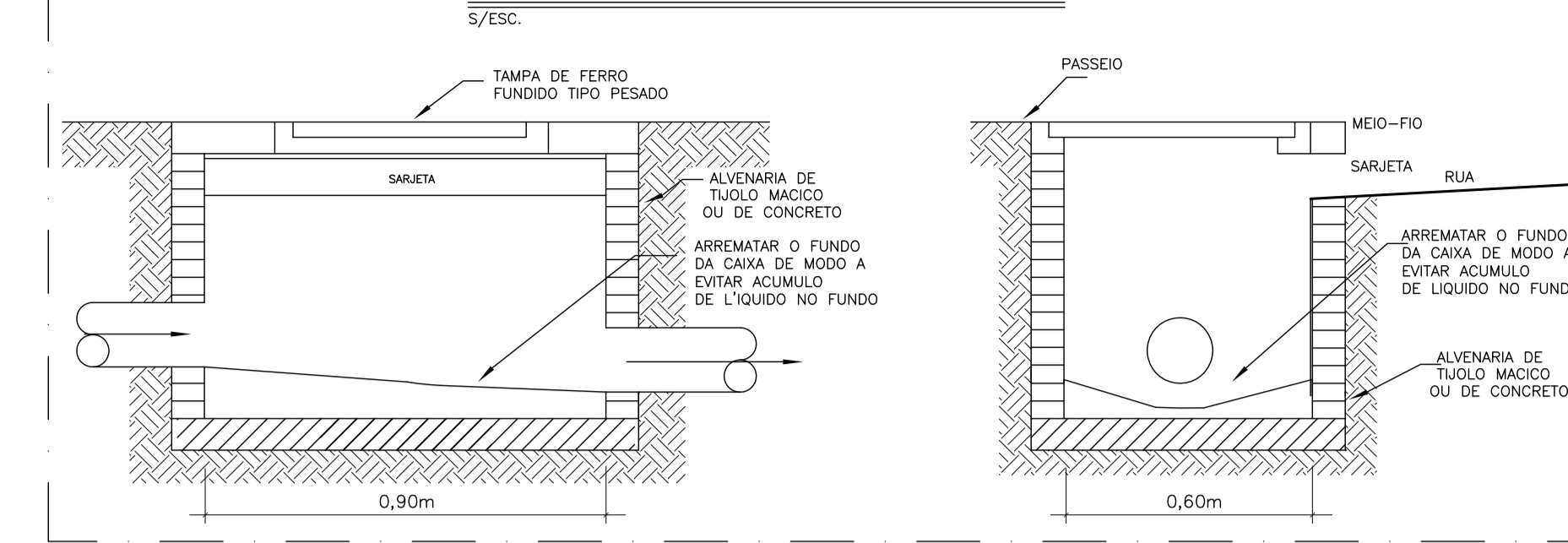
**DETALHE TÍPICO - CAIXA DE INSPEÇÃO DE ÁGUAS PLUVIAIS SEM ESCALA**



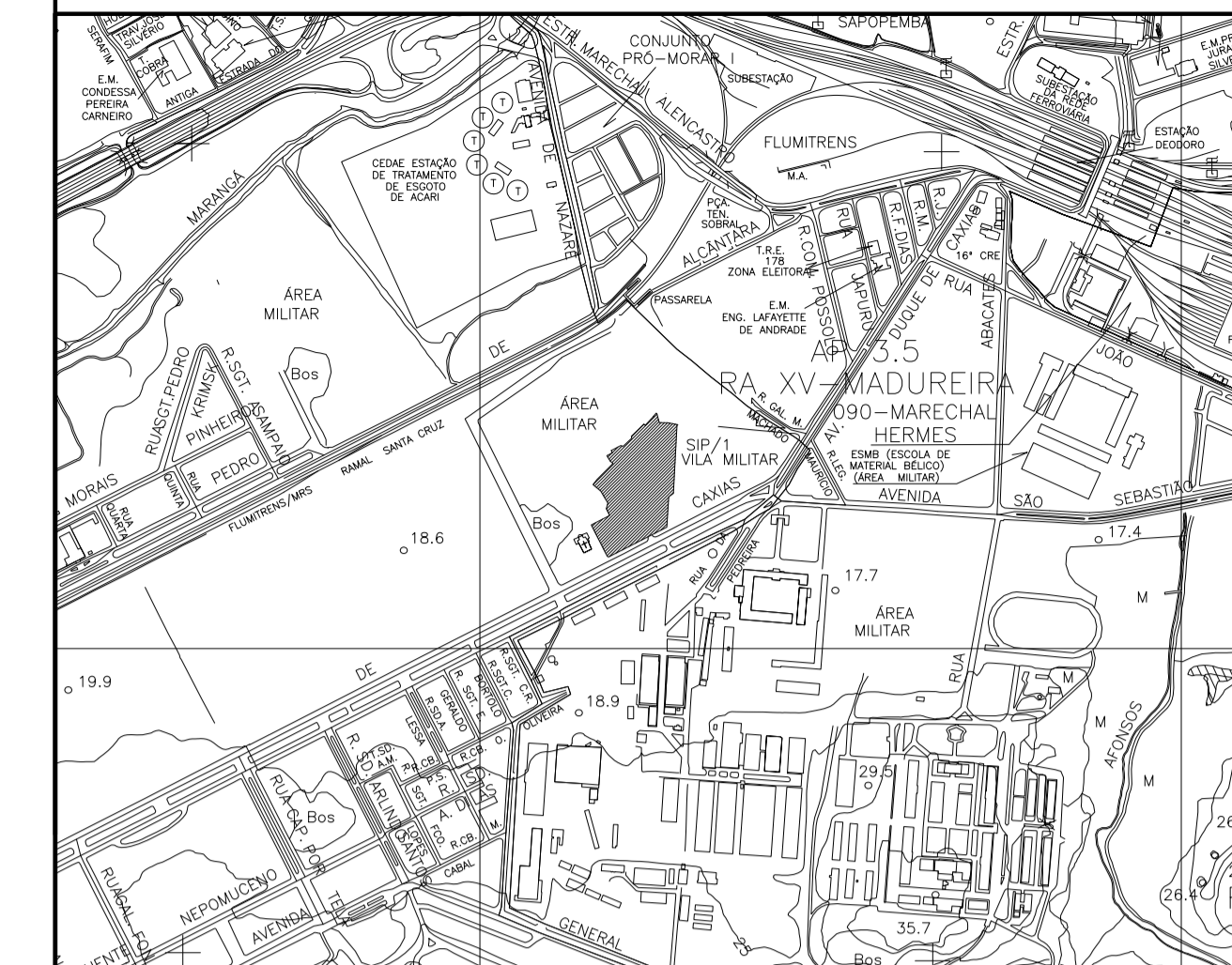
**DETALHE DO POÇO DE VISITA DE A. PLUVIAIS SEM ESCALA**



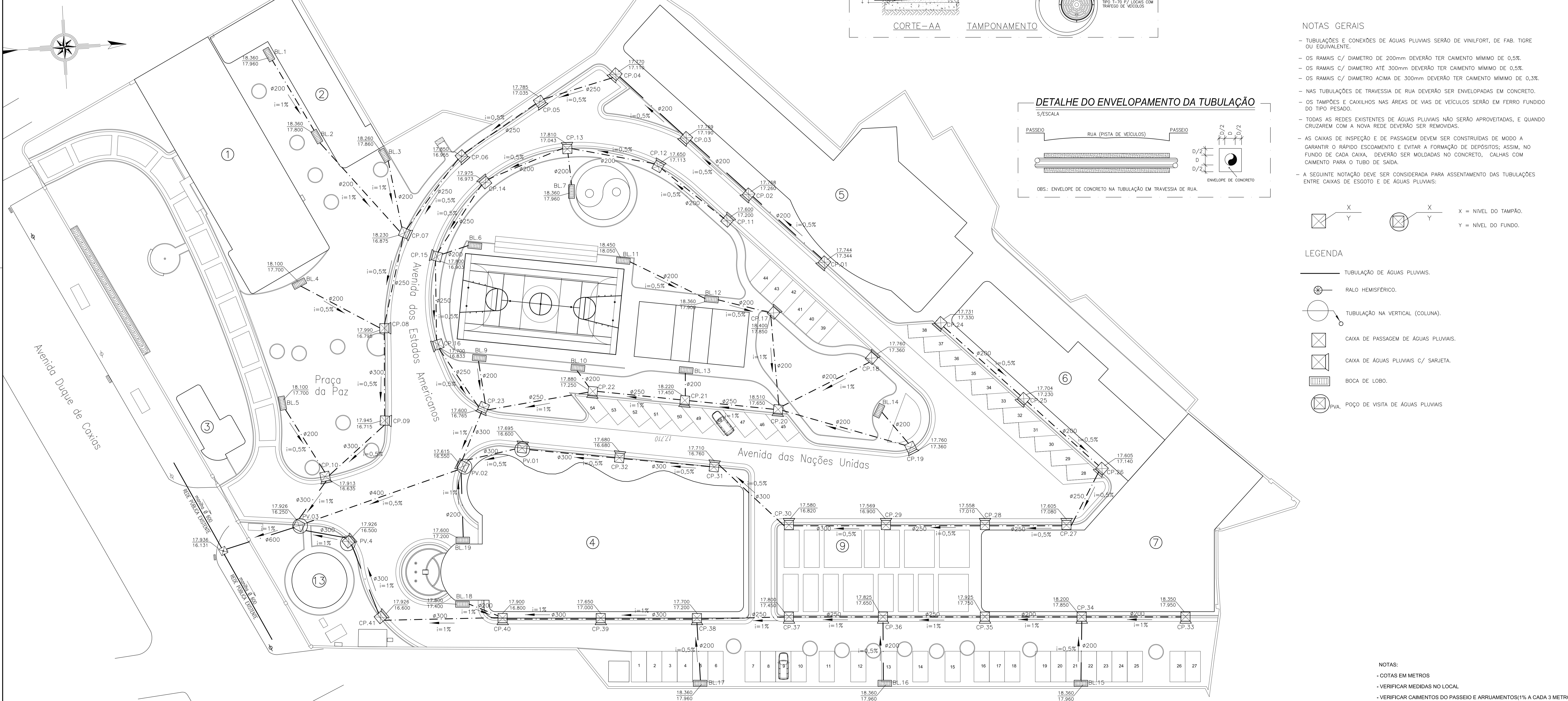
**DETALHE DAS CAIXAS DE PASSAGEM DE ÁGUAS PLUVIAIS C/ SARJETA**



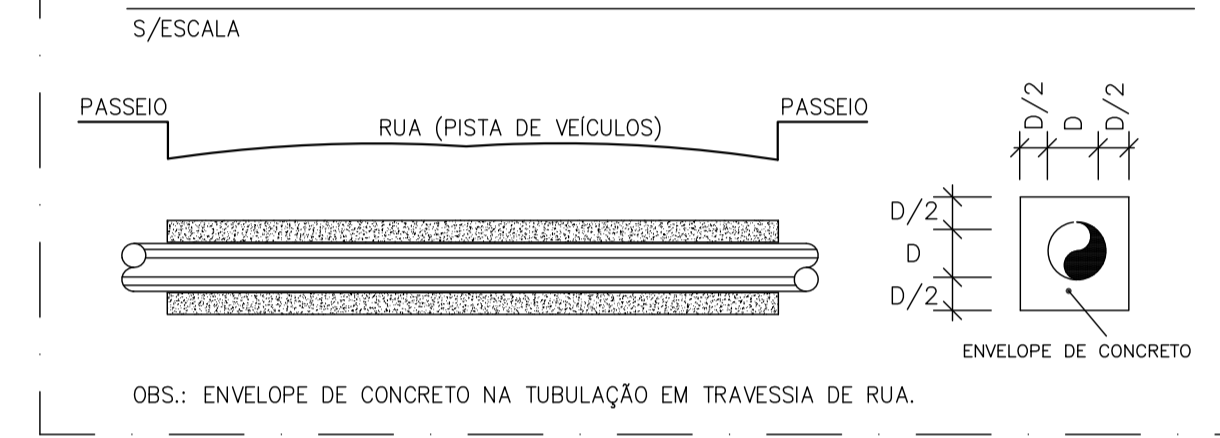
**PLANTA DE LOCALIZAÇÃO**



ESCALA APROXIMADA: 1:10.000



**DETALHE DO ENVELOPAMENTO DA TUBULAÇÃO**



**NOTAS GERAIS**

- TUBULAÇÕES E CONEXÕES DE ÁGUAS PLUVIAIS SERÃO DE VINILFIBRA, DE FAB. TIGRE OU EQUIVALENTE.
- OS RAMAIS C/ DIÂMETRO DE 200mm DEVERÃO TER CAIMENTO MÍNIMO DE 0,5%.
- OS RAMAIS C/ DIÂMETRO ATÉ 300mm DEVERÃO TER CAIMENTO MÍNIMO DE 0,5%.
- OS RAMAIS C/ DIÂMETRO ACIMA DE 300mm DEVERÃO TER CAIMENTO MÍNIMO DE 0,3%.
- NAS TUBULAÇÕES DE TRAVESSIA DE RUA DEVERÃO SER ENVELOPADAS EM CONCRETO.
- OS TAMPOES E CAIXILHOS NAS ÁREAS DE VIAS DE VEÍCULOS SERÃO EM FERRO FUNDIDO DO TIPO PESADO.
- TODAS AS REDES EXISTENTES DE ÁGUAS PLUVIAIS NÃO SERÃO APROVEITADAS, E QUANDO CRUZAREM COM A NOVA REDE DEVERÃO SER REMOVIDAS.
- AS CAIXAS DE INSPEÇÃO E DE PASSAGEM DEVERÃO SER CONSTRUÍDAS DE MODO A GARANTIR O RÁPIDO ESCOAMENTO E EVITAR A FORMAÇÃO DE DEPÓSITOS; ASSIM, NO FUNDO DE CADA CAIXA, DEVERÃO SER MOLDADAS NO CONCRETO, CALHAS COM CAIMENTO PARA O TUBO DE SAÍDA.
- A SEGUINTE NOTACÃO DEVE SER CONSIDERADA PARA ASSENTAMENTO DAS TUBULAÇÕES ENTRE CAIXAS DE ESGOTO E DE ÁGUAS PLUVIAIS:



**LEGENDA**

- TUBULAÇÃO DE ÁGUAS PLUVIAIS.
- ⊗ RALO HEMISFÉRICO.
- TUBULAÇÃO NA VERTICAL (COLUNA).
- ⊗ CAIXA DE PASSAGEM DE ÁGUAS PLUVIAIS.
- ⊗ CAIXA DE ÁGUAS PLUVIAIS C/ SARJETA.
- ⊗ BOCA DE LOBO.
- ⊗ PV. POÇO DE VISITA DE ÁGUAS PLUVIAIS.

**NOTAS:**

- COTAS EM METROS
- VERIFICAR MEDIDAS NO LOCAL
- VERIFICAR CAIMENTOS DO PASSEIO E ARRUAMENTOS(1% A CADA 3 METROS)

DATA DA ÚLTIMA ATUALIZAÇÃO: 01/06/2010

QUADRO DE MODIFICAÇÕES

L	DATA	EMISSÃO INICIAL	DESCRIÇÃO	RESP.	VISTO
A	08/04/2009				

OBSERVAÇÕES

PROTOCOLO DOM: APROVAÇÃO DOM

MOD/EB	CML	1º RM	ANO	PROJ	ITEM	FOLHA
CRO/1			2010	ESPECIAL	IME/FRF/INFRA	HP.01/02

PROJETO DE INFRAESTRUTURA			DATA
TÍTULO			01/06/2010
PLANTA BAIXA - ÁGUAS PLUVIAIS			DIM
AUTOR / N° CREA			METRO
Eng. ALOISIO DIAS LIMA / 1988100181			ESC
VISTO AUTOR			1/250
COOR PJT			DESENHISTA
MgJ. MONIZ DE ARAGÃO			SANDRO
CH CRO1			VISTO CH CROISRO
TC. MONTEIRO			ARQUIVO
			p00m_01_c02.DWG